

AACS
org.ar

INFORME DE PRODUCCIÓN MENSUAL

AGOSTO 2022
WWW.AACS.ORG.AR

AACS - ESTADÍSTICAS

PRODUCCIÓN DE SEGUROS A AGOSTO DE 2022 (MONEDA CORRIENTE)

“la evolución de las primas continúa con un mayor deterioro con relación al desarrollo del IPC”

De acuerdo con la información publicada por la Superintendencia de Seguros de la Nación el día 19 de octubre de 2022, la evolución de las primas anuales a moneda corriente vuelve a ser inferior a la inflación.

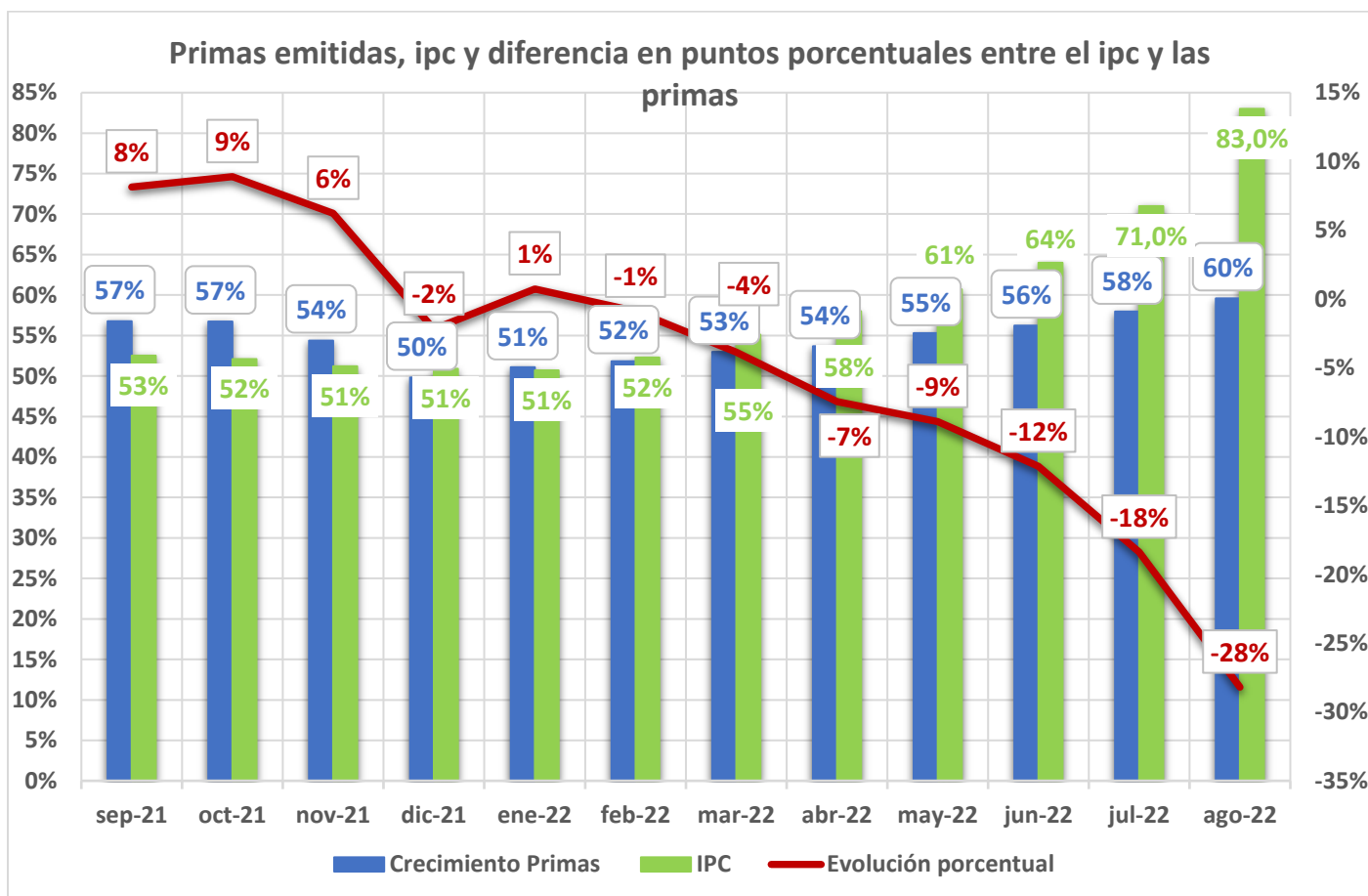
La estimación de primas emitidas en el mes de agosto de 2022 alcanza los \$ 160.846 millones y las primas acumuladas durante el periodo de doce meses es de \$ 1.528.047 millones.

La distribución acumulada de las mismas es la siguiente:

Automotores	619.301	Millones
Trans. Público de Pasajeros	4.110	Millones
Responsabilidad Civil	30.368	Millones
Riesgos del Trabajo	330.866	Millones
Resto de ramos Patrimoniales	308.904	Millones
Vida Individual	52.574	Millones
Vida Colectivo	112.952	Millones
Resto de seguros de personas	48.787	Millones
Retiro	20.185	Millones

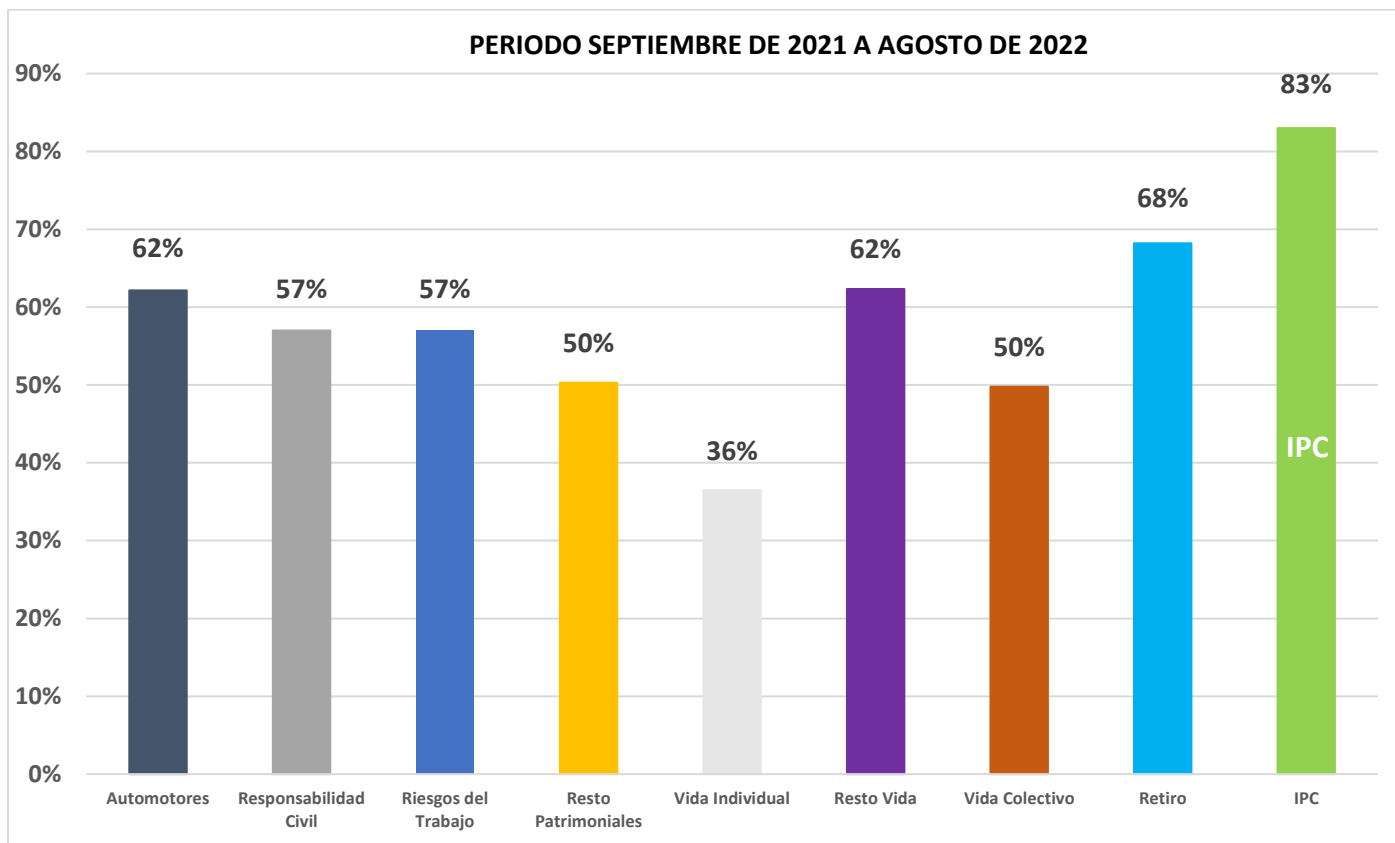
El Índice de Precios al Consumidor de los últimos doce meses en la República Argentina a Agosto de 2022 creció el 83,0 % y para la misma fecha las primas acumuladas durante el período septiembre 2021-agosto 2022 aumentó un 59,6%; que representan 23,4 puntos básicos por debajo y 28 % por debajo de la inflación.

Evolución Interanual de las Primas acumuladas desde septiembre 2021 – agosto 2022 (MONEDA CORRIENTE)



Si realizamos un análisis detallado, podemos ver que la evolución de las primas varía según el tipo de seguro. La mayoría de los ramos registra un crecimiento inferior a la inflación, con la excepción de los ramos transporte público de pasajeros, cuya prima crece más que la inflación.

Ramos con Evolución de Primas Acumuladas por debajo del IPC (12 meses acumulados)



Ramos con Evolución de Primas Acumuladas por encima del IPC (12 meses acumulados)

