

CRASH test

ANÁLISIS DE SEGURIDAD

FORD MUSTANG MACH-E

EVALUACIÓN

Mercedes-Benz
EQA

SEGURIDAD VIAL

Informe Especial
Autopistas



PINTURA:
CÓMO RECUPERAR
LA ORIGINALIDAD

RECALL:
LLAMADO A REVISIÓN
DE GENERAL MOTORS

SISTEMA DE PULIDO

ULTRA

CALIDAD SUPERIOR
**PARA LOS
FANATICOS DE
LA PERFECCION**
PULIDORES Y ABRILLANTADORES



DIRECTOR EDITORIAL

Paola Barassi Vigas,
Subgte. de Comunicaciones
de CESVI ARGENTINA

COORDINACIÓN GENERAL

Pablo Olivieri

CONSEJO EDITORIAL

Marcelo Aiello
Gustavo Brambati
Diego Li Gotti
Gustavo Díaz Silvestre
Paola Barassi Vigas
Pablo Olivieri

EDICIÓN PERIODÍSTICA

Pablo Olivieri

PRODUCCIÓN

Daiana Szykula

DISEÑO

Renzo Cordone

FOTOGRAFÍA

Gustavo Díaz Silvestre
Renzo Cordone

PRODUCCIÓN COMERCIAL

Tomás Cornejo
Ejecutivo de Cuentas
+54 9 11 5467 6862

CRASH TEST

Es una publicación bimestral propiedad
de CESVI ARGENTINA S.A. Calle 17 N° 85,
Parque Industrial Pilar (B1629MXA),
Bs. As., Argentina.
Tel. 0230 464 7100
prensa@cesvi.com.ar
www.cesvi.com.ar

Registro de la propiedad intelectual
N° 122 288 ISNN 1851-5495

Todos los derechos reservados.
Prohibida su reproducción.

Tiempo de balance y celebración

CESVI ARGENTINA **cumplió hace unos días 28 años** y en este tiempo hemos alcanzado numerosos hitos que han sido contribuciones fundamentales para el desarrollo del mercado asegurador, reparador, la industria automotriz y la seguridad vial en Argentina.

Me permito en este espacio que comparto con ustedes, contarles algunos de los logros conseguidos.

Creamos la única pista de impacto del país, donde se llevan realizados **más de 650 ensayos** para analizar el comportamiento y reparabilidad de los vehículos presentes en nuestro mercado.

Desarrollamos e introdujimos al mercado el sistema SOFÍA, que hasta la fecha ha analizado información de **más de 23 millones de siniestros** para detectar fraudes en el seguro.

Fundamos CESVIAUTO, el primer desarmadero legal del país, donde se ya se han procesado **más de 62.000 vehículos asegurando** la trazabilidad en la comercialización de repuestos usados y contribuir a la preservación del medio ambiente.

Investigamos y reconstruimos **más de 7.500 siniestros de tránsito** graves para determinar sus circunstancias. A su vez, recorrimos y auditamos 10.000 kilómetros por año de rutas argentinas.

Somos pioneros en el desarrollo de herramientas de gestión para el mercado asegurador, a través de nuestro Sistema ORIÓN, con **más de 9.500.000 peritaciones registradas**. Por otra parte, impulsamos el profesionalismo en técnicas de peritación, reparación y conducción de vehículos, impartiendo capacitaciones a **más de 115.000 participantes**.

Estos logros han sido posibles gracias al esfuerzo y dedicación de cada miembro del equipo de CESVI ARGENTINA y el apoyo, orientación y visión de nuestro Directorio. Estamos comprometidos en **seguir impulsando la excelencia en nuestro campo y continuar aportando soluciones innovadoras** para nuestras compañías de seguros socias, nuestros clientes y toda la sociedad argentina.



—
Por Marcelo Aiello
Gerente General

SUMARIO



06

ACTUALIDAD
Ford
Con espíritu indomable



12

EVALUACIÓN
Mercedes-Benz EQA
Un eléctrico de elegante sport



20

CAMIONES
Iveco
Premio IF Design Award 2024 para el S-Way



22

INDUSTRIA AUTOMOTRIZ
Nuevo Recall de GM
Una llamada de emergencia



24

NOTA TÉCNICA
Distracciones en la conducción
EuroNCAP contra las pantallas táctiles



16

SEGURIDAD VIAL
Relevamiento Autopistas
Bajó la cantidad de fallecidos por siniestros

El Concesionario vial reveló la disminución de muertes viales en autopistas, pero alerta sobre algunos hábitos al volante que persisten entre los conductores.



26

ANÁLISIS DE SEGURIDAD
Ford Mustang Mach-E
Protección electrificada



36

NOTA TÉCNICA
Pintura
En busca del color original

ESTAS EMPRESAS
APOYAN LA
INVESTIGACIÓN DE
CESVI ARGENTINA

 **Galicia Seguros**

 **la segunda**
LO PRIMERO SOS VOS

 **MAPFRE**

 **RUS**
RIO URUGUAY SEGUROS

 **SANCOR SEGUROS**

 **San Cristóbal**
Seguros

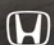
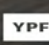
 **SEGUROS RIVADAVIA**

 **ZURICH**

Diseñada para superar tus expectativas



NEW
CR-V

 **HONDA** UTILIZA  **INFINIA**


HONDA



FORD

Con espíritu indomable

Ford Argentina lanzó en el país la nueva Bronco Wildtrak, la SUV todo terreno más radical de su gama. Se fabrica en la planta de Wayne, en Michigan, Estados Unidos, y ya se puede adquirir en el país a través de un sistema de preventa. Bronco es un ícono de la aventura, una leyenda desde hace 58 años. La nueva versión viene a completar la gama que inició la opción Sport.

La Bronco Wildtrak está equipada con un motor EcoBoost V6 biturbo naftero de 334 CV y 562 Nm de torque, asociado a una transmisión automática de

10 velocidades, que incluye la función Skip Shift para cambiar marchas en modo secuencial.

Incorpora un sistema inteligente de tracción con cuatro modos disponibles: 4x2, 4x4 Automática, 4x4 alta y 4x4 baja, que reduce la relación de transmisión casi 3 a 1. De ser requerido, para terrenos difíciles o rocosos que requieran de tracción total, el paquete Sasquatch, además, agrega una relación de transmisión final de 4,7 con bloqueo electrónico de diferenciales delantero y trasero.

PRECIOS Y GARANTÍA

FORD BRONCO WILDTRAK:
\$120.700.000

Garantía: 3 años o 100.000 kilómetros.

Colores disponibles: Blanco Oxford, Gris Mercurio, Gris Cactus y Azul Velocity.



CONFORT Y TECNOLOGÍA

- Asiento del conductor con 10 ajustes eléctricos.
- Butacas delanteras y volante tapiados en cuero y calefaccionados.
- Arranque remoto del motor.
- Acceso y encendido manos libres.
- Pantalla central multitáctil LCD de 12" con el sistema SYNC 4.
- Apple Car Play y Android Auto.
- Cargador inalámbrico.
- Sistema de sonido Premium B&O con 10 parlantes y Subwoofer.
- Navegador GPS nativo.
- Reconocimiento de voz.
- Instrumental digital LCD de 8".
- Dirección asistida eléctricamente (EPAS).

Cuenta con otros elementos que le confieren prestaciones todo terreno: una suspensión HOSS 3.0 (High-Performance Off-Road Stability Suspension) con Amortiguadores de Derivación Interna FOX™ con componentes de alta resistencia especialmente afinados y calibrados, un gran despeje al suelo de 292mm, cubiertas de 35", guardabarros ensanchados, parrillas de suspensión delanteras de aluminio y mayores recorridos de suspensión.

EQUIPAMIENTO DE SEGURIDAD

La Nueva Bronco incorpora Ford CoPilot 360, el paquete de tecnologías semiautónomas de asistencia a la conducción de Ford, que incluye:

- Sistema de monitoreo de punto ciego (BLIS) con alerta de tráfico cruzado.
- Asistencia pre-colisión con frenado autónomo de emergencia y detección de peatones.
- Sistema de Mantenimiento de Carril.
- Asistente de Arranque en Pendiente.
- Asistencia de Maniobra Evasiva.
- Control de velocidad Crucero Adaptativo.
- Cámara 360°.
- Luces delanteras automáticas.
- Frenado post-colisión.
- Sistema de Control de Oscilaciones de Remolque.
- Frenos a discos de frenos ventilados en las 4 ruedas con ABS y EBD.
- Seis airbags (frontales, laterales y de cortina).
- Anclajes ISOFIX para sillas infantiles.
- Cinturones de seguridad delanteros regulables y traseros laterales y centrales de 3 puntos.
- Alarma perimetral.
- Sistema de Monitoreo de Presión de Neumáticos.



CITROËN

El C3 Aircross ya está disponible



Citroën Argentina inicia la primera etapa de comercialización del nuevo C3 Aircross exclusivamente por el canal Plan de Ahorro. La versión elegida como modelo de ahorro es la denominada VTi Feel Pack; de 5 asientos; con una motorización VTi de 115 CV acoplada a una caja manual de 5 velocidades. El precio de lista de esta versión es de \$21.800.000 vigente para el mes de marzo.

Se trata de un plan 60/40 con adjudicación pactada en cuota 6 con el aporte de alícuota extraordinaria (40%). La cuota comercial es de AR \$203.599 y no posee diferimientos para de esta mane-

ra garantizar una cuota estable a lo largo de la vida del plan. Aseguran que es la cuota más accesible del segmento. La versión del Citroën C3 Aircross que ya podés reservar tiene como destacados: sensores de estacionamiento traseros, llantas de aleación de 16", el sistema multimedia Citroën Connect 10", la dirección eléctrica, el instrumental 100% digital y el volante multifunción. En término de seguridad, incorpora luces DRL con firma lumínica LED, 4 airbags, Control de Estabilidad, Asistente al Arranque en Pendientes y anclajes Isofix para sillas de seguridad infantiles, entre otros.

PLAN DE AHORRO EXCLUSIVO PARA C3 AIRCROSS

Modelo de ahorro: C3 Aircross VTi Feel Pk

Plan: 84 cuotas

Tipo de plan: 60/40

Cuota comercial: AR \$203.599

- Cuotas sin diferimientos comerciales.
- Prorrato de sellado en 12 cuotas.
- Derecho de suscripción en 24 cuotas.
- Adjudicación pactada en la cuota 6, con aporte de alícuota extraordinaria (40%).
- Cambio de modelo habilitado a modelos disponibles de Citroën Argentina.
- Al igual que el resto de la gama de la marca, cuenta con una garantía transferible de 3 años ó 100.000 kilómetros, lo que ocurra primero. Para suscribirse a este nuevo plan, los clientes podrán dirigirse a los concesionarios oficiales CITROËN.



VOLKSWAGEN

50° aniversario del Golf



Volkswagen celebra los 50 años del inicio de la producción en serie del Golf en Wolfsburg, Alemania. Nadie sabía aquel día de marzo que este coche compacto, sucesor del legendario Beetle, se convertiría en el Volkswagen más exitoso y el coche europeo más vendido de todos los tiempos.

Reflejó el espíritu de la época, dio nombre a su propia clase de vehículos y acompañó a generaciones de personas en todo el mundo. Hasta la fecha se han vendido más de 37 millones de unidades en sus ocho generaciones. Esto significa que más de 2.000 personas en todo el mundo han optado por comprar un Golf nuevo cada día durante los últimos 50 años.

Los primeros modelos de Golf se pudieron ver en las salas de exhibición de los concesionarios en julio de 1974. Mientras que el Escarabajo y, por tanto, los motores traseros habían dominado la escena durante muchas décadas, finalmente comenzaba una nueva era: la del motor transversal delantero.

Volkswagen ya había iniciado esta transición poco antes con el Scirocco y el Passat. Con el Golf, la categoría de mayor volumen también utilizó esta nueva tecnología.

Como sucesor del legendario Beetle, que se han fabricado más de 21,5 millones de unidades, el Golf desarrollado por Giorgio Giugiaro y Volkswagen Design tuvo que estar a la altura de las altas expectativas para continuar con la historia del automóvil más exitoso de todos los tiempos hasta el momento. Y lo hizo en todos los sentidos: los clien-

tes quedaron tan impresionados por el moderno concepto de propulsión, su interior y el nuevo diseño que en octubre de 1976 el Golf ya había alcanzado la marca del millón.

Hasta la fecha, sólo en Wolfsburg se han construido más de 20 millones de Golf. Los 17 millones fabricados fuera de Alemania, se produjeron en las plantas de Bélgica, Brasil, China, Malasia, México, Eslovaquia y Sudáfrica. En este sentido el Golf es un coche mundial y sus tecnologías siempre han sido ejemplos típicos de la ingeniería alemana progresista.



HONDA

Recall para la ZRV



Honda Argentina realizó un llamado a revisión a los propietarios del modelo ZR-V que lanzó el año pasado para realizar una inspección y un eventual reemplazo de los pretensores de los cinturones de seguridad delanteros. El inconveniente podría ocasionar fallas en la seguridad de los pasajeros si se produce un impacto o una fuerte desaceleración, con lo cual implica un serio riesgo. Son alrededor de 400 unidades producidas entre el 2 de junio de 2023 y el 26 de septiembre de 2023. Los usuarios interesados en más información pueden consultar al servicio de atención al cliente (har_vehiclerecalls.com.ar) o al **0800-1221-46632** (HONDA) de lunes a viernes de 9 a 13 y de 14 a 17 horas.

La ZR-V está equipada con un motor 2.0 16v Dual VTC I-Vtec (157 CV y 185 Nm), asociado a una caja automática de variador continuo (CVT), con levas en el volante, y la tracción es delantera. Es el primer Honda en la Argentina que adopta el paquete de asisten-

cias a la conducción (ADAS) conocido como Honda Sensing. Sólo está disponible en la versión Touring, pero incluye control de crucero adaptativo, frenado autónomo de emergencia, sistema de mantenimiento de carril y luces adaptativas.



TOYOYA

Nueva tienda digital

Toyota Argentina lanzó su boutique para estar cada día más cerca de sus clientes y fanáticos en todo el país. Camperas, remeras, mochilas, anteojos, termos, bolsos, organizadores, kits de emergencia, gorras y muchos más productos Toyota a solo un clic de distancia y con servicio puerta a puerta.

“Con esta boutique mejoramos sustancialmente el acceso a nuestra línea de productos oficiales, que son muy demandados por nuestros clientes. Por otro lado, la digitalización y el servicio puerta a puerta nos permiten igualar la experiencia de usuario en todo el país, que es uno de los pilares fundamentales de la historia de Toyota en Argentina. El objetivo final es ofrecer todos los accesorios y repuestos Toyota en el canal digital”, afirma Bernardo Fernández Paz, director regional de Accesorios y Conversiones para Toyota América Latina y Caribe.

En indumentaria, se destaca la colección Toyota GAZOO Racing (TGR), que incluye camperas, chalecos, buzos y remeras



tanto para hombres como para mujeres. En el caso de los niños, sobresalen las remeras con diseños originales del WEC (World Endurance Championship) o de la emblemática Land Cruiser. Incluso es posible comprar **la Hilux GR-Sport armable de Rasti**, uno de los juguetes más preciados del mundo Toyota.

Los accesorios son un punto fuerte de la nueva boutique. Se ofrecen mochilas, bolsos, toallas, neceseres, billeteras y hasta equipos de mate de la línea Toyota o TGR. También figuran **los anteojos de sol Línea Matías Rossi** y

Línea Julián Santero, dos de los pilotos más exitosos de TGR.

Uno de los grandes diferenciales de la nueva boutique online es también el equipamiento de seguridad y de aventura, ideal para cualquier travesía en un Toyota. Desde una plancha de desatasco hasta medidores de presión de neumáticos, pasando por un kit completo de emergencia o un organizador para baúl. Todos estos productos están disponibles en boutique.etoyota.com.ar con cualquier medio de pago digital y se envían a domicilio.



Mercedes-Benz EQA

UN ELÉCTRICO DE ELEGANTE SPORT

Nos subimos al primer vehículo 100% eléctrico que Mercedes-Benz trajo a la Argentina. Tiene las prestaciones de un deportivo y el confort de un sedán de lujo. A continuación, las conclusiones del test drive que le realizamos.

POR PABLO OLIVIERI



El Mercedes-Benz EQA comparte plataforma con el GLA, aunque presenta diferencias estéticas. La más notoria es la **ausencia de una parrilla que fue reemplazada por un panel cerrado de color negro brillante con el gran logo de la estrella en el centro.**

Las ópticas delanteras como las traseras están diseñadas con una gran barra luminosa. A su vez, incorpora detalles en color azul que son los que identifican que se trata de un vehículo 100% eléctrico.

Su capot alberga un segundo logo (de menores dimensiones) y el paragolpes delantero no tiene una forma homogénea, presentan zonas negras como si fueran tomas de aire.

En los laterales muestra sutiles parruedas en plástico negro, bordes cromados de las ventanillas y unas delgadas barras de techo.

El sector posterior tiene un portón de gran personalidad y un paragolpes que está integrado por dos difusores y tomas de aire que le dan un aspecto deportivo.

En la confección del auto, además de buscar una personalidad estilística, privilegiaron la aerodinamia compensando un poco el elevado peso que ostenta. Así consiguieron un destacado CX de 0.28.

Interior

El habitáculo es una muestra de sobriedad, refinamiento y modernidad, donde predominan los tonos de grises y negros, con materiales nobles y terminaciones apropiadas. Hay presencia de tapizados de cuero, inserciones cromadas e inyectados agradables a la vista y el tacto.

Todas las miradas del interior

LOS +

- Diseño exterior
- Calidad general
- Asistencias a la conducción
- Sistema de propulsión
- Comportamiento dinámico

LOS -

- Sin rueda de auxilio
- Habitabilidad trasera
- Capacidad del baúl



BATERÍAS | Con un cargador rápido, puede completar la carga al 100% en una hora.

se las llevas sus dos pantallas de 10,25", casi pegadas, que se utilizan para el instrumental y para el sistema multimedia MBUX. Familiarizarse con todas las configuraciones lleva un tiempito, pero después se aprovecha a pleno.

Entre conductor y acompañante encontramos una especie de ipad para operar las diferentes funciones del vehículo sobre la pantalla central, junto a algunos botones de asistencias, la selectora de modos de manejo y a la pequeña palanca de cambios. Allí también hay un alojamiento para guardar objetos pequeños (con tapa corredera) y una segunda y profunda baulera con puerta bipartida.

Tanto el conductor como su acompañante viajan en puestos privilegiados, sobre cómodas butacas, con múltiples regulaciones eléctricas y memorias. Además, la columna de dirección tiene doble reglaje (en profundidad y altura).

La habitabilidad trasera es una de sus principales debilidades teniendo en cuenta que el pack de baterías hizo que tengan que elevar el piso en ese sector. Por eso las rodillas de los que viajen allí siempre quedarán en una posición incómoda.

La capacidad del baúl es de apenas 340 litros. Su hermano de plataforma, el GLA, tiene 421 litros. Debajo del piso no trae ninguna rueda de auxilio; allí se encuentra un kit de reparación y un compresor.

Seguridad

Entre su equipamiento **se destacan las diferentes asistencias a la conducción que incorpora:** alerta de colisión con detección de peatones, frenado autónomo de emergencia, detector de cambio de carril y de punto ciego.

Como complemento también trae una función de advertencia al salir del vehículo, asistente activo de distancia Distronic, alerta de fati-



TECNOLÓGICO | En el interior se destacan sus dos pantallas de 10,25" para el instrumental y el sistema multimedia.

EQUIPAMIENTO DESTACADO

Climatizador automático Thermatic

Sistema Keyless Go

Asistente para estacionamiento Parktronic

Sistema de infoentretenimiento MBUX

Sensores delanteros y traseros

Sensores de lluvia

Sensores crepusculares

Sistema Easy Pack

Cámara de 360°

Espejo antideslumbrante

Kit de reparación con compresor

ga, monitoreo de presión de los neumáticos y el sistema de luces automáticas que, entre otras cosas, baja la intensidad de la luz si nos encontramos que un vehículo viene de frente, con la misión de no encandilar al otro conductor.

En relación a la seguridad activa, incluye Controles de Estabilidad y Tracción, Asistente al Arranque en Pendientes y Adaptive Break (frenos adaptativos). Por su parte, lo más importante en seguridad pasiva, está centrado en los siete airbags (frontales para conductor y acompañante, de rodillas para el conductor, laterales en las plazas delanteras y de cortina para ambas plazas).

El EQA está equipado con faros LED High Performance que mejoran la visibilidad considerablemente respecto a las luces convencionales e incluso a los led tradicionales.

En cuanto al comportamiento estructural, el último registro de crash test para este modelo lo realizó el EuroNCAP en 2019, cuando el EQA obtuvo la máxima calificación posible de cinco estrellas.

Motor y comportamiento

El EQA es el primer vehículo 100% eléctrico que Mercedes-Benz trajo a la Argentina. Cuenta con dos pro-



FICHA TÉCNICA

MOTOR

Dos motores eléctricos, uno en cada eje.

Potencia (CV): 292.

Torque (Nm): 520.

Autonomía: 411/438 kilómetros.

TRANSMISIÓN

Caja automática.

Tracción 4x4.

SUSPENSIONES

Delantera. Independiente tipo McPherson, con resortes helicoidales y barra estabilizadora.

Trasera. Paralelogramo deformable con resortes helicoidales y barra estabilizadora.

DIRECCIÓN

Eléctrica asistida.

FRENOS

A discos ventilados en las cuatro ruedas.

DIMENSIONES Y CAPACIDADES

Largo: 2.729 mm.

Ancho: 1.834 mm.

Alto: 1.613 mm.

Capacidad del baúl: 340 litros.

Peso bruto: 2.105 kg.

PRECIO Y GARANTÍA

Precio: USD 125.000

Garantía: 3 años o 100.000 kilómetros.

pulsores, uno en el eje delantero y otro en el trasero, que **alcanzan una potencia combinada de 292 CV y 520 de torque máximo.**

Ambas motorizaciones se alimentan de **unas baterías de iones de litio de 66,5 kWh** con una autonomía homologada de 436 kilómetros. Están asociados a una caja automática y cuenta con tracción a las cuatro ruedas.

Hay tres maneras de cargar sus baterías: con un cargador domiciliario y portátil (1,8 kW) que puede conectarse a un tomacorriente común, con un Wallbox (11 kW) que viene de serie con el vehículo o con los cargadores rápidos que tienen algunas estaciones de servicio (hay de 50 kW y 100 kW). Éste último puede cargar la batería completa en una hora.

Todos los autos eléctricos en Argentina tienen una contra. El país aún no tiene la infraestructura preparada para recibirlos. No hay una red de carga bien desarrollada.

El EQA resulta ágil y rápido para las reacciones tanto en ciudad como en ruta.

El conjunto mecánico le permite desarrollar la aceleración de un vehículo deportivo y, a pesar de su peso (2 toneladas), lo convierte en un auto realmente ágil. Las reacciones son inmediatas y explosivas.

El EQA puede ser manejado prácticamente con un solo pedal, el del acelerador. El sistema de regeneración de los frenos aprovecha la inercia y cuando soltamos el pedal, el vehículo se frena casi a cero. Además, en esta acción **la energía cinética se convierte en electricidad para cargar las baterías.**

Su sistema de gestión de la conducción ofrece cuatro modos de manejo que, según la modalidad elegida, varía la respuesta del motor, los frenos y hasta la dirección. Ésta responde rápidamente adaptándose a la situación de manejo. Por su parte, frena en distancias lógicas, sin tendencias a perder adherencia y trayectoria.

El confort de marcha es marca registrada en los vehículos de la marca alemana y el EQA no es la excepción. El reglaje de las suspensiones es muy equilibrado y le permite absorber todas las imperfecciones de las calles.

En ruta se disfrutan a pleno todas sus aptitudes y prestaciones, una firmeza y agarre destacados. Sin dudas, la distribución estratégica de las baterías, debajo del piso, reduce el centro de gravedad y benefician de forma directa en su comportamiento dinámico. ■



Relevamiento de Autopistas del Sol y Autopistas del Oeste

BAJÓ LA CANTIDAD DE FALLECIDOS POR SINIESTROS

El Concesionario vial reveló la disminución de muertes viales en autopistas, pero alerta sobre algunos hábitos al volante que persisten entre los conductores.

Una vez más CESVI ARGENTINA sumó su aporte técnico para elaborar un informe de Autopistas del Sol y Autopistas del Oeste, principales vías de acceso a la Ciudad Autónoma de Buenos Aires. En esta oportunidad el relevamiento señala que se redujeron un 11% las víctimas fatales por accidentes de tránsito en el Acceso Norte, en tanto que se mantuvo estable la cantidad de fallecidos en el Acceso Oeste.

En Autopistas del Sol, pese a aumentar 8% los accidentes -a la par del tránsito- y también 8% los heridos, se redujeron 11% interanual las víctimas fatales. En

tanto, en Autopistas del Oeste se verificó una baja de 3% en la siniestralidad, con una disminución de 21% en heridos, pero un nivel similar de personas fallecidas que en 2022.

Si bien disminuyó la cantidad de víctimas fatales en las autopistas persisten muchas conductas imprudentes en el manejo que se convierten en causas directas de siniestros, como el uso del celular o el no respeto de la distancia entre vehículos. Además, es importantísima la utilización del cinturón de seguridad por la alta incidencia que tiene a la hora de salvar vidas. Con la frialdad y crudeza que marcan los números, Autopistas del Sol y Autopistas del Oeste lanzaron su campaña anual de seguridad vial, con el objetivo de generar conciencia y compromiso de todos los actores sociales. La misma identifica tres puntos como críticos: **la obligatoriedad del uso del cinturón de seguridad, el respeto de la distancia entre vehículos y el no uso del teléfono celular al conducir.**

La campaña consiste en la colocación de **50 carteles de gran im-**

pacto visual, ubicados en lugares estratégicos sobre las autopistas con el objetivo de promover una mayor conciencia al casi millón y medio de vehículos que circulan a diario por sus trazados. Además, los mensajes se replicarán en las cartelerías LED y las redes sociales de las empresas.

Los datos del Observatorio Vial de Autopistas del Sol y Autopistas del Oeste

Uso del cinturón de seguridad

Si bien su uso aumentó con relación a 2022, aún es alto el porcentaje de quienes no lo utilizan: el 23% de los conductores no lo utilizaron en Autopistas del Sol y Autopistas del Oeste, frente al 53% y 63%, respectivamente, que no lo había hecho en 2022. Sin embargo, persiste un porcentaje importante de personas que no lo utilizan, en particular en los asientos traseros. Aunque ha disminuido con respecto a 2022, en Autopistas del Sol el 68% no lo utiliza (contra 82% en 2022) y en Autopistas del Oeste el 72% no lo utiliza (contra





SINIESTROS COMPARADOS CON 2022

AUTOPISTAS DEL SOL

+8% SINIESTROS
+8% HERIDOS
-11% VÍCTIMAS FATALES

AUTOPISTAS DEL OESTE

-3% SINIESTROS
-21% HERIDOS
= VÍCTIMAS FATALES



CINTURÓN DE SEGURIDAD

SU USO AUMENTÓ CON RELACIÓN A 2022

AÚN ASÍ, 23% DE LOS CONDUCTORES NO LO UTILIZAN



CELULAR

SU USO SE REDUJO CON RESPECTO A 2022

DE 25% A 5% EN AUTOPISTAS DEL SOL, Y DE 27% A 8% EN AUTOPISTAS DEL OESTE



87% en 2022).

El Observatorio Vial recuerda que **el uso del cinturón impide que los pasajeros salgan despedidos**, reduce ocho veces el impacto dentro del habitáculo, ayuda al conductor a controlar mejor el vehículo, minimiza las lesiones y asegura la efectividad del airbag.

Uso del celular al volante

Los malos hábitos de usar el celular al manejar se redujeron en Acceso Norte, del 25% en 2022 al 5% en 2023, mientras que en Acceso Oeste ese porcentaje disminuyó de 27% en 2022 al 8% en 2023.

Es clave que se evite el uso del celular al conducir, tanto para enviar mensajes como hablar con el modo manos libres, porque aumenta 4 veces el riesgo de chocar.

Según datos de CESVI ARGENTINA, se estima que Si uno va conduciendo un vehículo a 110km/h: **responder con “Ok” equivale a recorrer 120 metros a ciegas**, en 4 segundos; enviar un emoticón equivale a andar 150 metros a ciegas, en 5 segundos; y responder “Estoy manejando, después hablamos” es igual a transitar 240 metros, en 8 segundos, completamente a ciegas.

Respetar la distancia entre vehículos

El 46% de los conductores que circulan por Acceso Norte y la Avenida General Paz no respetan la distancia mínima de seguridad de dos segundos entre vehículos, frente al 47% visto en 2022.

En Acceso Oeste no respetan la distancia mínima el 42% de los conductores frente al 40% del año. La distancia de seguridad es importante porque **uno de cada cuatro siniestros se produce por no mantener la distancia indicada**.

Un vehículo a 100 km/h recorre 27 metros por segundo. Como referencia, la distancia mínima requerida que son 2 segundos serían unos 54 metros que equivale a la extensión de dos canchas de tenis. Mientras, los 5 segundos recomendados representa a un poco más de una cuadra. Esa es la distancia necesaria para poder frenar de manera gradual y evitar el impacto.

De este modo, Autopistas del Sol y Autopistas del Oeste reafirman su compromiso con la seguridad y educación vial, intentando promover buenas prácticas al volante. La seguridad vial es responsabilidad de todos. ■



Cuidamos todo lo importante de tu vida



sancorseguros.com.ar



Nº de inscripción en SSN
0224

Atención al asegurado
0800-666-8400

Organismo de control
www.argentina.gob.ar/ssn

 **SSNI** SUPERINTENDENCIA DE
SEGUROS DE LA NACIÓN

Iveco

PREMIO iF DESIGN AWARD 2024 PARA EL S-WAY

Su triunfo se fundamentó en las mejoras dinámicas que presenta en el exterior y la renovación ergonómica del interior.



La iF International Forum Design GmbH, la organización de diseño independiente más antigua del mundo, organiza el reconocido concurso que busca reconocer a las empresas que elevan la excelencia en diseño e innovación en todas las disciplinas.

Un jurado integrado por 132 expertos internacionales en diseño seleccionó al Iveco S-Way como ganador de la presente edición en la categoría Diseño de Producto de Automóviles/Vehículos. El diseño exterior reperfilado y el nuevo tablero interior son los puntos destacados para su consagración. En su estética exterior se destaca la parrilla formada por múltiples elementos que permiten una amplia variedad de opciones de personalización. Se puede elegir en ocho estilos diferentes y colores, incluso con terminaciones brillantes, elementos metálicos y combinadas con diferentes colores de carrocería.

Puertas adentro se encuentra el nuevo tablero personalizable dividido en tres segmentos, diferenciados por materiales y colores. Una zona de conducción de alta tecnología y profesional maximiza el placer de conducir, un espacio para pasajeros acogedor y fluidamente diseñado para dar un efecto envolvente similar al de un salón, mientras que un almacenamiento central adicional aumenta la practicidad.

Los cambios introducidos en el interior acercan a este camión al confort de un auto. Mejoró la ergonomía y la posición de manejo. A su vez, ahora cuenta con un volante más chico y vertical.

Potente y confortable

El nuevo S-Way, líder en carretera de la gama MY24 Iveco, no es solo un lindo diseño, pues también presenta nuevas características avan-

zadas como el potente y eficiente motor xCursor 13, mejor aerodinámica, un navegador satelital predictivo de última generación e incluso mayores niveles de confort.

Según fuentes oficiales de la marca, los nuevos equipamientos, funciones y servicios se han desarrollado para mejorar la productividad empresarial y hacer la vida a bordo del conductor más cómoda, segura y conectada.

Marco Armigliato, Jefe de Diseño Industrial de Iveco Group, comentó: “Estamos muy orgullosos de que el nuevo IVECO S-Way haya sido galardonado con el premio iF DESIGN AWARD. Sentimos que este camión es el más impresionante en la historia del modelo, fusionando estéticas sólidas con impresionantes ergonomías. Con aún más opciones de personalización disponibles que nunca, los clientes pueden inyectar su propia personalidad a este vehículo altamente capaz”. ■



Nuevo recall de GM

UNA LLAMADA DE EMERGENCIA

Se debe a un desperfecto en el inflador que podría ocasionar lesiones en los ocupantes en caso de que estallen.

CAMPAÑA DE SEGURIDAD TAKATA

SUSTITUCIÓN GRATUITA
DE AIRBAGS

CHEVROLET CRUZE
2010-2016



CHEVROLET SONIC
2012-2016



CHEVROLET TRACKER
2013-2018





Los modelos afectados por la posible falla en los airbags son los siguientes:

CHEVROLET SONIC-MY 2012-2016 (fabricados del 19/10/2011 al 11/07/2016).

CHEVROLET CRUZE MY 2010/2016 (fabricados 10/06/2009 al 02/12/2015).

CHEVROLET TRACKER MY 2013-2018 (fabricados del 11/12/2012 al 12/6/2018).

Ante cualquier duda, los propietarios de estas unidades pueden asesorarse a través del Centro de Atención a Clientes de Chevrolet (800-888-2438) o en la página oficial www.chevrolet.com.ar

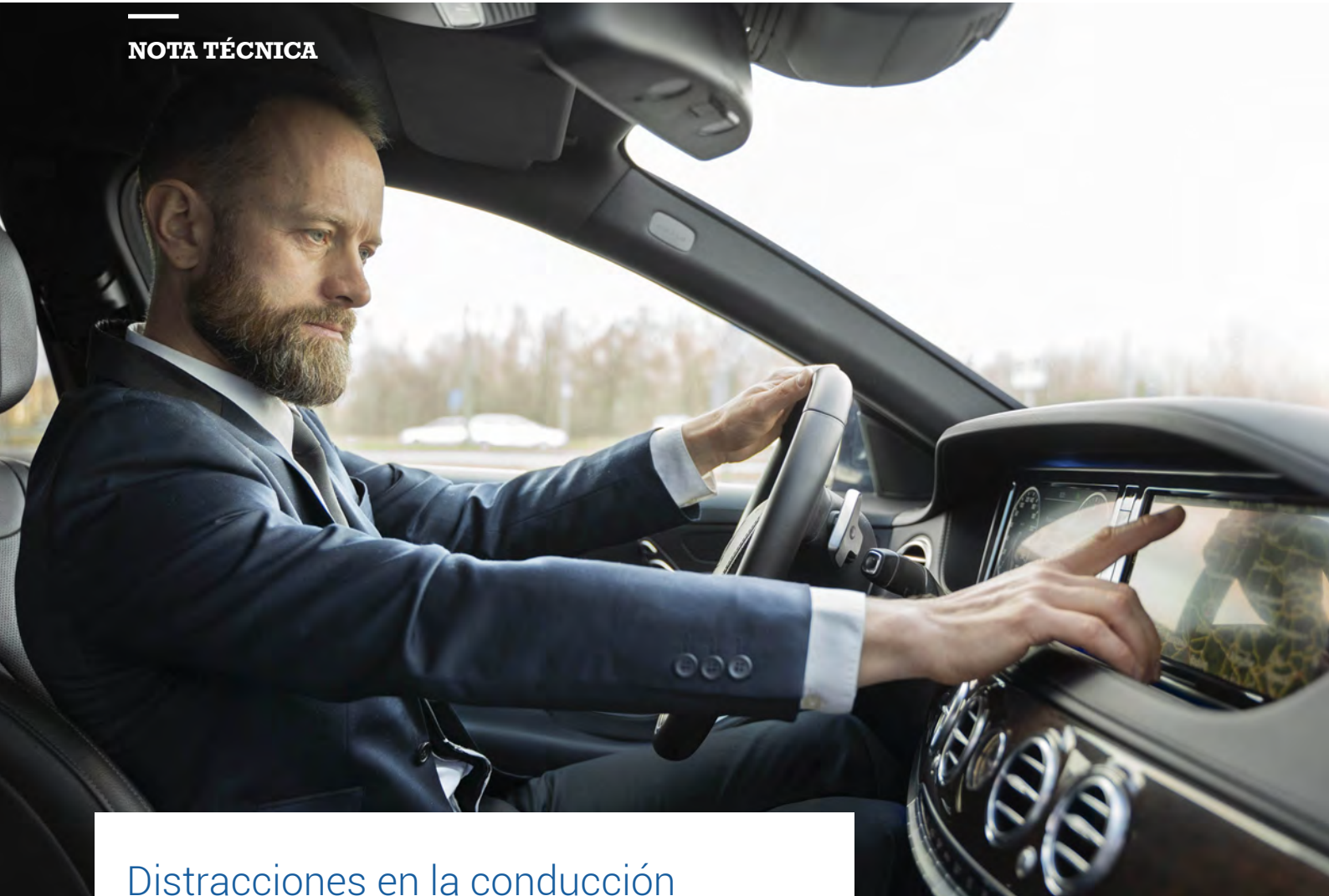
Chevrolet vuelve a convocar a los propietarios de vehículos **Sonic MY 2012-2016, Cruze MY 2010-2016 y Tracker MY 2013-2018** para sustituir el airbag del conductor.

La automotriz señala que el reemplazo es imprescindible y urgente porque, en caso de una colisión, podría ocurrir la rotura del inflador del sistema de la bolsa de aire, localizado en el volante. Esta situación provocaría la dispersión de fragmentos metálicos de la carcasa de este último, causando daños materiales, lesiones físicas graves o incluso fatales al conductor y ocupantes del vehículo.

La campaña de Chevrolet para sustituir el airbag del conductor en estos modelos se inició en enero 2023 y forma parte de las campañas que realizaron diferentes automotrices por los defectos encontrados en los productos del proveedor Takata que afectaron a gran parte de la industria automotriz mundial.

El reemplazo de la bolsa de aire no representará ningún costo para los clientes y el tiempo estimado para la ejecución de la tarea en la Red Oficial de Concesionarios es de aproximadamente 30 minutos. “Este nuevo llamado a sustituir los

airbags defectuosos de Takata es un servicio gratuito y muy necesario para evitar poner en riesgo la vida de los conductores y ocupantes del automóvil. Por eso, recordamos a todos los clientes que posean estos modelos de vehículos en el rango de años y número de chasis mencionados, hayan recibido o no una carta de posventa con motivo de este tema, llamen a nuestro call center o visiten nuestra página para reservar un turno de forma inmediata, online y gratuita”, señaló **Pedro Arleo, Gerente Senior de Postventa de General Motors Argentina.** ■



Distracciones en la conducción

EURONCAP CONTRA LAS PANTALLAS TÁCTILES

El organismo internacional quiere que los vehículos eliminen los botones físicos de algunas funciones básicas de los autos.



El EuroNCAP se encarga de evaluar la seguridad de todos los vehículos que se comercializan en Europa. Para ello realiza diferentes crash test de alta velocidad para analizar el nivel de protección que ofrecen. Dentro de su ardua tarea también investigan los diferentes avances tecnológicos en pos de la prevención.

En el camino de la mejora continua, ahora **el organismo propone cambiar su protocolo de 2026, en los que restará puntaje a los modelos que eliminen todos los botones físicos** de funciones claves como: balizas, bocinas, guiños, limpiaparabrisas y llamadas de emergencia. Si bien la mayoría de los autos sigue teniendo botones clásicos o brazos para estas y otras funciones, **cada vez son más los que llevan a**

la pantalla táctil a elementos que antes se disponían en la columna de dirección o la consola central.

En los últimos años las pantallas se han convertido en las figuras estelares del habitáculo y son una demostración de la modernidad que ostentan los nuevos modelos. Pero también es cierto que agrupar allí todas las funciones es realmente contraproducente para la seguridad por las distracciones que puede generar para el conductor.

Los últimos vehículos de Volkswagen incorporan botones táctiles en el volante y algunos modelos de Tesla cuentan con pantallas desde donde se opera hasta la selectora de cambios. A su vez, Mercedes-Benz está apostando por tableros todo pantalla donde no hay comandos físicos.

Matthew Avery, Director de Desarrollo Estratégico del EuroNCAP, afirmó: “El uso excesivo de pantallas táctiles es un problema que afecta a toda la industria ya que casi todos los fabricantes de vehículos trasladan los controles clave a pantallas táctiles centrales, obligando a los conductores a apartar la vista de la carretera, aumentando el riesgo de accidente por distracción”.

El directivo del prestigioso organismo agregó: “Las nuevas pruebas EuroNCAP prevista para 2026 animarán a los fabricantes a utilizar controles físicos independientes para las funciones básicas de forma intuitiva, lo que limitará el tiempo que pasan sin mirar a la ruta y, por lo tanto, fomentará una conducción más segura”. ■



ANÁLISIS DE SEGURIDAD

Ford Mustang Mach-E

PROTECCIÓN ELECTRIFICADA



Probamos el nuevo Mustang y analizamos el nivel de seguridad que ofrece este súper deportivo eléctrico que se fabrica en México. Acá te contamos el puntaje que obtuvo en los diferentes rubros.

POR GERMÁN DI FRANCO / DPTO. DE EXPERIMENTACIÓN

¿El posible fin de una generación? En un intento por mantenerse fiel al ADN deportivo de la marca, este vehículo ofrece prestaciones descomunales mientras busca adaptarse a las nuevas generaciones preocupadas por el medio ambiente, el confort, la seguridad y la versatilidad familiar.

De ser una coupé casi exclusiva para dos personas, ahora se presenta como un SUV con capacidad para cinco plazas extremadamente cómodas, tanto en la parte delantera como trasera, con una

accesibilidad mejorada gracias a su altura.

El Ford Mustang Mach-E es un vehículo imponente por sus dimensiones y diseño. Lo más llamativo está en su trompa voluminosa, las líneas dinámicas y el estilo futurista, pero sin perder la esencia de un Mustang.

El modelo dispone de dos motores, uno en cada eje, que de manera combinada alcanzan una potencia de 487 CV y 860 Nm de torque, asociados a una transmisión eléctrica y una tracción integral.

ANÁLISIS
PUNTOS OBTENIDOS

17.33/23

SEGURIDAD ACTIVA

25.20/40

SEGURIDAD PASIVA

13.60/18

COMPORTAMIENTO
ESTRUCTURAL

15.70/18

ASISTENCIA A LA
CONDUCCIÓN



DESTACADOS DE SEGURIDAD

A continuación, lo más importante que incluye dentro del equipamiento de seguridad activa y pasiva.

- Nueve airbags (incluidos de rodilla para conductor y acompañante)
- Asistencia de Freno en Reversa
- Alerta de Tráfico Cruzado
- Sistema de Información de Punto Ciego
- Asistencia de Pre-Colisión
- Frenado Autónomo de Emergencia
- Sistema de Maniobra Evasiva
- Mantenimiento de Carril
- Alerta de Velocidad Máxima
- Limitador de Velocidad Inteligente
- Control de Velocidad Crucero Adaptativo

Solidez estructural

El muscle car está construido con aceros UHS (Ultra Alto Límite Elástico), los de mayor tecnología en el mercado automotriz permitiendo tener una gran rigidez estructural con un bajo peso y un muy buen nivel de seguridad para los ocupantes. A su vez, todo esto hermanado mediante soldadura laser.

Como todos los vehículos que pretenden tener unas prestaciones deportivas cuidando el peso del vehículo, el capot y los guardabarros son de aluminio, ambos paragolpes de plástico, mientras que la parte estructural frontal es de materiales no ferrosos.

El alma de paragolpes principal y de peatón y la parte trasera cuentan con absorbedores de impacto. El alma presenta un diseño estructural doble es decir no es de caño de recto o doblado. Además, como medida de seguridad adicional tiene un refuerzo trasversal en la parte trasera.

La estructura se complementa con refuerzos en las puertas delanteras, cristales laminados, barra anti-intrusión de la mecánica y refuerzos en la pedalera. Además, dispone de una protección completa de las baterías, las cuales se encuentran en la parte baja del vehículo y simula un piso plano el cual a velocidades elevadas ayuda a mantener más estable el vehículo.

Vale la pena destacar que el Mustang Mach-E recibió las calificaciones más altas del EuroNCAP y el IIHS en las pruebas de impacto de alta velocidad ofreciendo una excelente protección para pasajeros adultos, niños e incluso para los usuarios vulnerables del tránsito como ciclistas y peatones. ■

FICHA TÉCNICA

MOTOR

Doble motor eléctrico con baterías de litio de alto voltaje.

Potencia: 487 CV.

Torque: 860 Nm.

TRANSMISIÓN

Caja automática. Tracción integral E-AWD.

SUSPENSIONES

Suspensión adaptativa Magneride.

FRENOS

A disco en las cuatro ruedas.

DIRECCIÓN

Dirección eléctrica.

GENERALIDADES

Peso en orden de marcha: 2.281 kg.

Capacidad del baúl delantero: 139 l.

Capacidad del baúl trasero: 402 l.

Autonomía eléctrica: 541 kilómetros.

DIMENSIONES

Largo: 4.763 mm.

Ancho: 2.097 mm.

Alto: 1.613 mm.

PRECIOS

Precio: \$118.750.000

Garantía: 3 años o 100.000 kilómetros.

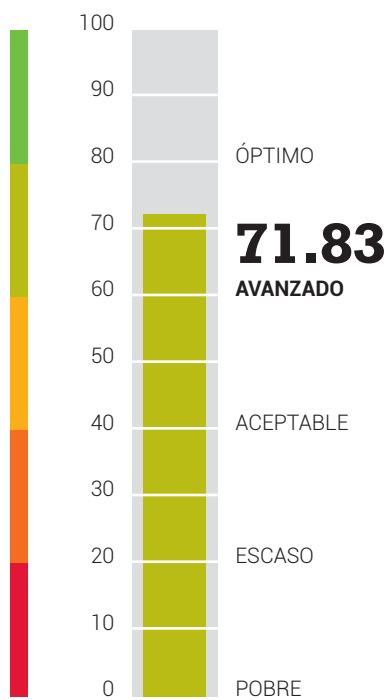


TECNOLOGÍA | Su gran pantalla central informa sobre todos los componentes del vehículo. A su vez, las baterías pueden cargarse en una hora.

Ford Mustan Mach-E

ÍNDICE DE SEGURIDAD
DE CESVI ARGENTINA

71.83



ANÁLISIS PUNTOS OBTENIDOS

	PTOS. OBTENIDOS	PTOS. MÁX.
SEGURIDAD ACTIVA	17.33	23
SEGURIDAD PASIVA	25.20	40
COMPORTAMIENTO ESTRUCTURAL	13.60	18
ASISTENCIA A LA CONDUCCION	15.70	18

LOS +

- Composición estructural
- Nueve airbags
- Asistencias a la conducción

LOS -

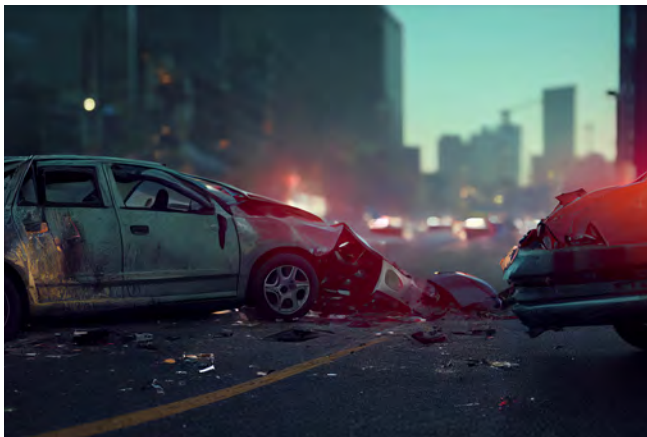
- Sin rueda de auxilio
- Sin tuercas antirrobo

ESTADOS UNIDOS

Una tendencia positiva

La Administración Nacional de Seguridad del Tráfico en Carreteras de Estados Unidos (NHTSA) reportó una disminución del 3,6% en las muertes por siniestro de tránsito durante el 2023, lo que representó una tendencia positiva por segundo año consecutivo.

El año pasado, el número de fallecimientos en las carreteras alcanzó aproximadamente las 41.000 personas, un dato que, a pesar de ser alarmante, muestra una ligera mejora en la seguridad vial. Este descenso se registró aún cuando el volumen de viajes se incrementó aproximadamente en 108,5 mil millones de kilómetros, un 2,1% más respecto al año anterior.



COLOMBIA

Peligro en dos ruedas

Las motos superaron las 11 millones de unidades matriculadas en todo Colombia en el 2023, y sobrepasaron a los autos desde hace cinco años. Son más del 60% de todos los vehículos registrados en el país. Aseguran que esa tendencia se ha convertido también en un problema de salud pública. Los usuarios de motocicletas representan aproximadamente seis de cada diez personas que

mueren en siniestros viales.

La cantidad de motociclistas fallecidos en Colombia pasó de 3.234 casos en 2017 a 5.213 en 2023. Los estudios sugieren que son el actor vial que más excede los límites de velocidad, lo que puede agravarse con comportamientos de alto riesgo como zigzaguar o no llevar el casco puesto.



GRAN BRETAÑA

Cinco en uno



La Magic Roundabout o Rotonda Mágica se encuentra en la ciudad de Swindon. Se trata de una rotonda gigante formada por otras cinco rotondas de menor tamaño. Se configuró como una solución a los múltiples atascos en Drove Road. El British Transport Research Laboratory propuso la construcción de varias rotondas que permitieran dispersar el tráfico y aumentar la seguridad a la hora de circular.

Los conductores que confluyen en The Magic Roundabout no persiguen reglas, solo se dirigen hacia su vía elegida. Respetan, eso sí, normas elementales: seguir las líneas, cederle el paso a los que ya circulan por la rotonda y dar prioridad al tráfico que circula por la derecha. Una rotonda de seis rotondas: una obra (eficiente) mágica de infraestructura vial.

¿Sabías que contás con **CLEAS** en tu póliza?



Si tenés un accidente y no sos responsable,
con **CLEAS** se simplifica
tu reclamo.

- ✓ Simplificamos tu trámite
- ✓ Mejoramos tu experiencia
- ✓ Reparamos tu auto
- ✓ Te informamos de todo

CLEAS es un servicio que está incluido en todas las pólizas, sin costo adicional.

Las aseguradoras líderes adherimos a CLEAS porque nos preocupamos por vos y te cuidamos.



CLEAS es un sistema de compensación de siniestros desarrollado por CESVI ARGENTINA
0800-800-CLEAS (25327) | asegurados.cleas.com.ar | info@cleas.com.ar



Una imagen que impacta

La foto lo pone en evidencia. Uno de los principales errores de los conductores en autopistas es no respetar una distancia de seguimiento prudente. Desde CESVI recomendamos mantener 5 segundos respecto al vehículo que nos antecede.

Conectate

con nuestros medios digitales

 [cesvi.argentina](https://www.instagram.com/cesvi.argentina)

 [CESVI ARGENTINA](https://www.youtube.com/CESVI-ARGENTINA)

 [@CESVI](https://twitter.com/CESVI)

 [CESVI ARGENTINA S.A.](https://www.linkedin.com/company/CESVI-ARGENTINA-S.A.)

 [/CESVI.AR](https://www.facebook.com/CESVI.AR)

 [cesvi.argentina](https://www.tiktok.com/cesvi.argentina)

Nuevo Actros L

EL CAMIÓN QUE ANTICIPA EL FUTURO

Mercedes-Benz desarrolló este camión potenciando la aerodinamia con su diseño rupturista y eleva la protección con nuevas asistencias a la conducción.

El nuevo Mercedes-Benz Actros L incorpora la cabina ProCabin, ya introducida con el eActros 600 en octubre de 2023, que se ha diseñado para una eficiencia aerodinámica óptima. Entre sus elementos incluye deflectores laterales y de techo, deflectores en la parte frontal (pilar A), uno frontal plano, un paragolpes optimizado y un nuevo panel de bajos.

Una toma de aire inclinada, pasarruedas y embellecedores laterales

optimizados mejoran el flujo de aire. A su vez, los deflectores laterales ampliados aseguran una transición suave entre la unidad tractora y el semirremolque, mientras que las juntas desacoplan el compartimento del motor de los conductos de aire, logrando así un ahorro de combustible de hasta el 3%.

Daimler Truck AG ha mejorado la eficiencia del nuevo Actros L con la tercera generación del motor OM 471 de 12,8 litros. Diseñado para



reducir el Costo Total de Propiedad (TCO) sin comprometer el rendimiento ni el confort, este motor ofrece una conducción eficiente, menor consumo de combustible y reducción de emisiones de CO₂. La introducción de dos nuevos turbocompresores en línea con las demandas de los clientes permite un ahorro de hasta un cuatro por ciento en el consumo de combustible en comparación con la generación anterior, especialmente en el transporte de larga distancia.

Nuevas asistencias para el conductor

Daimler Truck AG desarrolló una nueva plataforma con seis sensores instalados, ofreciendo un procesamiento de datos 20 veces más rápido, cubriendo un ángulo de 270 grados alrededor del vehículo.

La nueva generación del sistema de frenado de emergencia (Active Brake Assist 6) permite controlar varios carriles.

El sistema Active Brake Assist 6

(ABA) hace que el camión pueda frenar automáticamente hasta que el vehículo se detiene por completo a velocidades de hasta 60 km/h.

La respuesta mejorada ante la presencia de peatones y ciclistas solo estará disponible para los camiones y autobuses nuevos a partir del 1 de julio de 2026 en Europa. A velocidades de hasta 80 km/h, el sistema puede reaccionar detectando la presencia de vehículos parados delante, incluso deteniéndose por completo. Otro valor añadido del ABA 6 es la supervisión de varios carriles a distancias de hasta 250 metros para detectar aún mejor posibles situaciones.

El Active Sideguard Assist 2 que incorpora aporta protección lateral con funcionalidad ampliada al lado del conductor. Esta segunda generación supervisa ambos lados del vehículo con seis sensores y alerta en dos fases para intervenir a tiempo en situaciones críticas de tráfico. La zona de alerta abarca hasta 30 metros detrás y 7 metros delante del vehículo a velocidades

de hasta 30 km/h. Además, incluye un sistema de aviso inteligente de cambio de carril basado en la posición del vehículo en la calzada.

El nuevo Front Guard Assist del Actros L evita accidentes con peatones o ciclistas, emitiendo advertencias si detecta objetos en movimiento hasta 15 km/h. La tecnología de visión de 270 grados cubre el punto ciego delantero y lateral del vehículo.

El Actros L se destaca por el Active Drive Assist 3 (ADA) y el Predictive Powertrain Control (PPC). ADA 3 mejora la asistencia al conductor, mientras que el PPC adapta la conducción según la topografía y señales de tráfico.

El nuevo Actros, a través del TruckLive, proporciona acceso a servicios digitales gratuitos, como la gestión del mantenimiento y Live Traffic para planificar rutas con datos de tráfico en tiempo real. Los servicios conectados, como Over-the-Air Update y Service24h Connected, están disponibles desde este año en Europa. ■





Pintura

EN BUSCA DEL COLOR ORIGINAL

Uno de los grandes interrogantes tras un choque es si el vehículo podrá recuperar la tonalidad con la que llegó de fábrica. Acá te contamos cómo es posible hacerlo.

POR DPTO. DE EXPERIMENTACIÓN

¿A quién no le ha pasado sufrir un siniestro y tener la duda de si el color del vehículo posterior a la reparación va a quedar igual? Esta es una de las tantas preguntas que recibimos a menudo cuando dictamos cursos de pintura en nuestro Centro de Experimentación.

Antes que nada, hay que tener en cuenta que cuando un vehículo es pintado en fábrica, se realiza en su gran mayoría al compás de un sistema de brazos robóticos, en cuyos extremos se aloja una copa rotativa la cual pulveriza muy finamente la pintura a una velocidad, distancia de la pieza, temperatura, humedad y presión uniforme y controlada, **condiciones imposibles de replicar en un taller.**

Entonces, ¿no hay manera de que el vehículo quede igual a como salió de fábrica? Sí, es posible y acá te contamos cómo hacerlo.

Paso a paso en el taller

Cada color aplicado en fábrica está vinculado a un código universal que puede encontrarse en los vehículos dentro de una etiqueta ubicada en algún lugar de la carrocería.

Una vez que el taller verifica el código, lo ingresa en un software que proveen las marcas de pintura, en el que **se pueden llegar a encontrar almacenadas hasta más de 400.000 fórmulas de colores**. Pero cada color, a su vez, presenta distintas tonalidades, dentro de las cuales, el técnico en repintado elige entre dos, tres o en algunos casos más según su habilidad y capacitación en técnicas de colorimetría.

Como vimos en una anterior nota, recordemos que **todo recubrimiento color aplicado a una carrocería, una vez salido de la línea de producción, sufre una degradación continua de sus pigmentos, debido a los rayos UV** a los cuales se expone, lo cual genera variaciones de su tonalidad a lo largo de su vida.

Para la determinación de la to-

nalidad también existen otras herramientas como son las cartas de colores, espectrofotómetros, lámparas para la igualación de color, como así también técnicas de visualización y también de aplicación que va a depender mucho si el color contiene partículas metálicas o translúcidas.

Seleccionada la tonalidad adecuada, las siguientes preguntas que nos hacen son: ¿se pinta solo la pieza dañada? ¿Se pinta la pieza dañada sin llegar a los bordes para no generar diferencias en el color? Si tengo el daño en la puerta delantera y trasera, ¿Se pinta todo el lateral?

Lo correcto en este caso, con colores metalizados y perlados, es realizar la técnica de difuminado, comúnmente llamada perdida, logrando con esta manera disimular la pequeña diferencia de color.

¿Cómo se realiza?

Tomamos como ejemplo que existe un daño que va desde un extremo a otro en la puerta delantera.

Con la pieza lista para pintar se debe pasar por la superficie un abrasivo fino para matear el brillo del guardabarros delantero y la puerta trasera.

Se enmascara luego el resto de todo el vehículo, se desengrasa con un producto específico, se procede a pintar primero la pieza dañada con la cantidad de manos indicadas por ficha técnica.

Una de las técnicas válidas es pulverizar finamente cada una de las piezas adyacentes adicionando cada vez una sección de la puerta delantera en sentido diagonal desde la zona superior a la inferior de la pieza.

Para finalizar, se dejan evaporar los solventes de la base color y luego se les aplica barniz, asegurando así la devolución de una calidad similar a la original de fábrica.

Para la igualación de un color, existe una técnica llamada difuminado, que permite disimular cualquier diferencia de color, a tal punto que el ojo humano no la detecte. ■



TALLERES HOMOLOGADOS Y CERTIFICADOS

TALLERES HOMOLOGADOS

ARGENTINA				
TALLER	TELÉFONO	DIRECCIÓN	CIUDAD	ESTRELLAS
PCIA. DE BUENOS AIRES				
LNG OLIVIERI	011-5129-3300	Rivadavia 12980	Ciudadela	★★★★★ P
RAUL DE SANCTIS	011-4790-3989/4799-9615	Adolfo Bellocq 3442	Olivos	★★★★★
TALLER INTEGRAL MK	011-6657-7777	Av. Rivadavia 14928	Ramos Mejía	★★★★★ P
MENDOZA				
JR MILIOTTI S.A.	0261-448-6130	25 de Mayo 2275	Las Heras	★★★★★ P
SANTA FÉ				
BARZAGHI	03497-488276/488672	Esperanza 131	Progreso	★★★★★ P
TERS S.R.L.	0341-4341185/86	Alsina 2155	Rosario	★★★★★ P
FORLLA	0341-4827544/6484	Ituzaingó 1250	Rosario	★★★★★ P
RÍO NEGRO				
TALLERES ARAGON S.R.L.	02984-15-4965285/0299-15-4618631	Damas Patricias 972	General Roca	★★★★★
PARAGUAY				
TALLER	TELÉFONO	DIRECCIÓN	CIUDAD	ESTRELLAS
ESTRELLA-CONDOR S.A.C.I.	595-21-569-7350	B. Gorostiaga y Guaraníes	Asunción	★★★★★ P
CHILE				
TALLER	TELÉFONO	DIRECCIÓN	CIUDAD	ESTRELLAS
AUTOMOTRIZ FENIX SPA	569-346-99263	Salvador Allende 539	Huechuraba - Metropolitana	★★★★★

TALLERES CERTIFICADOS

ARGENTINA				
TALLER	TELÉFONO	DIRECCIÓN	CIUDAD	ESTRELLAS
CABA				
TALLERES MENAK	011-4648-3649	Guaaleguaychu 2150	Capital Federal	★★
PCIA. DE BUENOS AIRES				
TALLERES GALEOTA	011-47475858	Int. Tomkinson 480	San Isidro	★★
EL PAMPEANO	011-46296134	Rodolfo Monte 381	Morón	★★
PAINT TECH	011-26875318	José Hernández 2448	Paso del Rey	★
RENAULT LILLE	011-23222238	Juan José Paso 348	Lomas de Zamora	★★
CORDOBA				
STYLOCAR	0351-485-4873	9 de Julio 4347	Córdoba	★★
CORRIENTES				
ALTA GAMA	3794-638700	Av. Independencia 5025	Corrientes	★★
MENDOZA				
ROMA AUTOMOTORES S.A.	260-434-1171/260-434-1224	Av. Córdoba 55	San Rafael	★★
MISIONES				
JESÚS CARDOZO S.R.L.	376-442-4238/376-517-3672	Chacabuco 3027	Posadas	★★
LA PAMPA				
IGLESIAS	02954-45-3027	Av. Luro 2708	Santa Rosa	★★
SAN LUIS				
PRO DRIVER	266-506-4769	Av. Centenario 620	San Luis	★★
EL SOPLETE	266-450-2888	Av. Juan Gilberto Funes 1487	San Luis	★
ENTRE RÍOS				
APPELHANS PEDRO E HIJOS S.R.L.	343-495-1753	Estrada 1955	Crespo	★★
SALTA				
TALLER FORANI	387-4422522	Juan Esteban Tamayo 363	Salta	★★
TIERRA DEL FUEGO				
PROCARS	02964-401089	Almafuerte 562	Río Grande	★★
TUCUMÁN				
INDIANA SACIFI	0381-4347700	Italia 2945	San Miguel de Tucumán	★★
CHUBUT				
WINDLAND	0297-15-5922691	Comodoro Rivadavia	Comodoro Rivadavia	★★
TSUYOI S.A.	0297-436-3561/435-8960	Casimira Pella 21	Comodoro Rivadavia	★★
NEUQUÉN				
WINDLAND Suc. Neuquén	0299-15-6082879	Trabajadores de la Industria 2555 Pqe. Ind. Oeste	Neuquén	★★
SANTA CRUZ				
VENETO AUTOMOTORES S.A.	02966-421610	Av. San Martín 1385 esq. Pcias. Unidas	Río Gallegos	★★
AUSTRAL S. A.	02966-15-597305	Ciudad de Necochea 1969	Río Gallegos	★★
PARAGUAY				
TALLER	TELÉFONO	DIRECCIÓN	CIUDAD	ESTRELLAS
CENCER S.R.L.	595-21-297-610	Avda. Artigas N° 3807 y Cmte. Caballero	Asunción	★★
WEILER	595-21-675-495	Avda. Madame Lynch N° 4422	Asunción	★
UNIVERSAL	595-21-423-416	Dr. Facundo Insfran 2332	Asunción	★
MASTERFIX	595-972-631-129	Denis Roa 1137	Asunción	★
TALLER BOUTIQUE EL DORADO	595-994-970-630	Buenos Aires 335	San Lorenzo	★★

TALLERES HOMOLOGADOS Y CERTIFICADOS

TALLERES CERTIFICADOS DE CHAPA Y PINTURA DE CAMIONES

ARGENTINA			
TALLER	TELÉFONO	DIRECCIÓN	CIUDAD
SANTA FE			
CVC S.A. CONCESIONARIO SCANIA	011-15-3016-2433	José María Rosa 1245	Rosario

TALLERES CERTIFICADOS DE ELECTROMECAÁNICA

ARGENTINA			
TALLER	TELÉFONO	DIRECCIÓN	CIUDAD
PCIA. DE BUENOS AIRES			
METIS DAMIANO CAMIONETAS	011-40412971/51850936 0249-4441330	Pelliza 4060 Macaya 89	Munro Tandil
CÓRDOBA			
SERVICE CARS S.A.	0358-4750170	Av. Garibaldi 335 Bº Banda Norte	Río Cuarto
SANTA CRUZ			
CENTENARIO S.A.	2966-420233	Av. Gregores y Beccar 544	Río Gallegos

LOCALES CERTIFICADOS DE INSTALACIÓN DE VIDRIOS DE SEGURIDAD

ARGENTINA			
TALLER	TELÉFONO	DIRECCIÓN	CIUDAD
PCIA. DE BUENOS AIRES			
PARABRISAS SANDORE TALLER INTEGRAL MK	0220-4823919 011-6657-7777	25 de Mayo 535 Av. Rivadavia 14928	Merlo Ramos Mejía
CORRIENTES			
PARABRISAS LIDER S.R.L. PARABRISAS CORRIENTES	0379-4439015 0379-4475727	Av. Independencia 3397 Ruta 12 Km 1030,6	Corrientes Corrientes
MENDOZA			
LM PARABRISAS	0261-5629222/4324679	Saavedra 370	San José - Guaymallén
SANTA CRUZ			
TAURO VIDRIOS	02966-438200/2966-15-413761	Gobernador Mayer 57	Río Gallegos
LA PAMPA			
JULIO REPUESTOS S.R.L.	02954-244222	Av. Luro 2555	Santa Rosa
SANTA FÉ			
TC S.A. TALLER A.S.A. CAVALLERO	03462-408629/408628 341-4002115	Marcos Ciani 3236 Presidente Roca 4278	Venado Tuerto Rosario
MISIONES			
PARABRISAS URUGUAY	3764-4428472	Yerbal 3711	Posadas
TIERRA DEL FUEGO			
AUDIMONT SAS	02964-421058	Islas Malvinas 1669	Río Grande

TALLERES CERTIFICADOS EN REPARACIÓN DE PIEZAS PLÁSTICAS

PERÚ			
TALLER	TELÉFONO	DIRECCIÓN	CIUDAD
LIMA			
REBIPLAST E.I.R.L.	+51 950-800-114	Av. Universitaria 437 - San Miguel	Lima

USAR EL CINTURÓN DE SEGURIDAD

Es la diferencia entre
la vida y la muerte.

Campaña de Seguridad Vial

2024 | 25

SURA

Una fusión segura



Suramericana anunció la cesión de sus operaciones en Argentina al Grupo Galicia, por una suma total de 19 millones de dólares. La transacción está sujeta a la aprobación de la Superintendencia de Seguros y la Comisión Nacional de Defensa de la Competencia en Argentina y representa un cambio significativo para el Grupo en Latinoamérica, ya que reestructura sus operaciones para centrarse en impulsar el desarrollo en la región.

La adquisición de Seguros SURA por parte de Galicia le brinda la oportunidad de ampliar su catálogo de seguros y su modelo de negocio en el prometedor mercado argentino. Esto permitirá llegar a nuevos clientes mediante canales de distribución complementarios. Seguros SURA Argentina cuenta actualmente con 775.000 clientes, 13 sucursales, más de 500 empleados y una red de casi 5.000 productores de seguros. Por otro lado, Galicia Seguros cuenta con más de 1.800.000 clientes y 330 colaboradores.

Es importante destacar que, durante el proceso de autorización, todos los acuerdos y servicios suscritos por los clientes de ambas compañías se mantendrán en vigencia y con las mismas condiciones.

Galicia Seguros ha renovado su imagen corporativa, presentando un nuevo logotipo que fusiona los originales de Galicia Seguros y Seguros SURA.

Su sitio web, www.galiciaseguros.com.ar, ya refleja esta nueva identidad visual, junto con detalles sobre su propuesta de valor.

SEGUROS RIVADAVIA

Compromiso con el medio ambiente

La aseguradora llevó a cabo una importante donación de material informático como parte de su compromiso continuo con la actualización y renovación de sus recursos tecnológicos. Esta donación abarcó más de un centenar de equipos y dispositivos electrónicos en desuso, los cuales fueron tratados y destinados de acuerdo con su estado y condiciones individuales.

En este contexto, se entregaron diversos insumos y equipamientos, como monitores, teléfonos, gabinetes y otros elementos clasificados como RAEE (Residuos de Aparatos Eléctricos y Electrónicos), a la planta EKOA ubicada en el barrio Tolosa, perteneciente a la Universidad Nacional de La Plata. En esta instalación, se clasificaron estos materiales, determinando aquellos que pueden ser restaurados y donados a instituciones de bien público, así como aquellos que requieren un tratamiento específico como residuos electrónicos.



SUPERINTENDENCIA DE SEGUROS DE LA NACIÓN (SSN)

Incremento en el número de Vehículos Expuestos a Riesgo

Una nueva circular emitida por la SSN revela los datos sobre los Vehículos Expuestos a Riesgo en los ramos de Automotores, Motos y Transporte Público de Pasajeros, informados al Sistema SINENSUP por las aseguradoras en sus Estados Contables al 30 de septiembre de 2023, mostrando un aumento del 3% con respecto al año anterior.

En detalle, el total de Vehículos Expuestos a Riesgo para esa fecha fue de 14.853.361, lo que representa un incremento de poco más de 400 mil unidades en comparación con septiembre de 2022.

Al analizar por segmento, se observan los siguientes puntos destacados:

- **Automotores:** el segmento más relevante experimentó un aumento del 2.1% en comparación con el año anterior, aunque este incremento estuvo casi 1 punto porcentual por debajo del promedio general. El número de autos asegurados rozó los 8 millones (7,990,488).

- **Motos:** junto con las pickups, continúa siendo el segmento de mayor crecimiento, con un incremento del 5%, alcanzando así los 2,378,121 motovehículos asegurados.

- **Pickups:** la categoría A fue la que más creció en todos los segmentos (+5.2%), mientras que la B estuvo por debajo de ese porcentaje (+3.6%), sumando entre ambas cerca de 3 millones de unidades aseguradas.



- **Taxis y remises:** mientras los taxis siguen en declive (con un retroceso del 16.8%), los remises experimentaron un aumento del 3.5%, con ambos grupos no superando la marca de 100 mil vehículos asegurados.

En cuanto a las principales compañías, el podio se mantiene sin cambios. Federación Patronal y Rivadavia Seguros son líderes (ambas con 1.5 millones de autos asegurados y un crecimiento del 10.9% y 9.7% respectivamente), seguidas por Sancor Seguros, que supera el millón de vehículos asegurados. Le siguen de cerca La Caja y San Cristóbal (997 mil y 916 mil respectivamente).

Fuente: 100% Seguro



AUTOMOTORES
+ 2,1%



MOTOS
+ 5%



PICKUPS
+ 5,2%



TAXIS
- 16,8%

REMISES
+ 3,5%

Lo que viene

En el marco de los festejos por los 60 años del Mustang, Ford anunció que el nuevo Muscle Car llegará al país en el segundo semestre. Será la séptima generación del modelo que estará equipado con el motor **Coyote V8 5.0**, con 488 CV y 564 Nm de torque. Se combinará con una caja automática de diez velocidades y tracción trasera. El Mustang se vende en Argentina desde septiembre de 2016 y lleva comercializadas más de 575 unidades (sin contar al eléctrico Mustang Mach-E).



Locura por el Xiaomi SU7



Es el primer coche de la firma tecnológica china y se trata de un sedán 100% eléctrico que sorprende por sus prestaciones, el nivel de conectividad y las asistencias a la conducción. El caso es que antes de su llegada a Europa, ya lo han lanzado en China y abrieron los pedidos para este ejemplar. La sorpresa fue mayúscula al ver la aceptación que tuvo por parte del público: acumuló más de 50.000 pedidos en media hora.

En caída libre



El informe de la Asociación de Concesionarios de Automotores de la República Argentina reveló una caída en marzo del 36,6% en las ventas de autos 0km en relación al mismo período de 2023. Se patentaron 25.294 unidades que, a su vez, representan un aumento del 1% con respecto a febrero, cuando se habían vendido 25.052. Si se agrupan los números del trimestre, también se evidencia una fuerte baja. En lo que va del año se patentaron 84.261 autos, un 30,2% menos que en 2023, cuando se habían registrado 120.744 en los primeros tres meses del año.

Récord mundial en tren

El Flirt H2 de la compañía suiza Stadler recorrió 2.803 kilómetros sin recarga. Es un tren impulsado por hidrógeno, tiene 108 asientos y alcanza una velocidad máxima de 130 km/h. El tren completó la distancia récord en unas 46 horas. Según la empresa, se mantuvieron registros detallados antes, durante y después del intento de récord para garantizar pruebas precisas y transparentes. El viaje histórico se realizó en un centro de pruebas del estado norteamericano de Colorado.

El tren cuenta con una locomotora con 12 pilas de combustible de hidrógeno de 100 kW cada una, con una potencia de 1,2 megavatios.



Nos renovamos para estar **más** **cerca tuyo.**

Elegí cómo querés
comprar el repuesto
que estás buscando.



Comprá desde la **tienda online**
y te lo enviamos a tu casa
de **manera segura.**



También podés acercarte a
nuestro **Showroom en Pilar**
y retíralo vos mismo.

CESVIAUTO
CENTRO DE RECICLADO Y VENTA DE REPUESTOS LEGALES

Más info

www.cesviauto.com.ar



Nuevo Polo

El nuevo Volkswagen de tu vida

