

CRASH test

—
LANZAMIENTO

HONDA ZR-V

—
SEGURIDAD AUTOMOTRIZ

Crash test de
vehículos eléctricos

—
ANÁLISIS DE SEGURIDAD

Ford Maverick



Nº 230 . OCTUBRE DE 2023



SEGUROS:
RADIOGRAFÍA
DEL FRAUDE

SEGURIDAD VIAL:
CONDUCCIÓN BAJO CONDICIONES
CLIMÁTICAS EXTREMAS



MASTER PLUS

lija antiempastante



LA LIJA EVOLUCIONA

MASTER PLUS reúne toda nuestra experiencia en el lijado en seco enfocado en la industria del repintado automotriz. La lija **MASTER PLUS ANTIEMPASTANTE** ha sido diseñado para que la tarea de lijar masillas y primers sea más fácil, rápida y precisa.

Posee también un sistema de autolubricación que previene el sobrecalentamiento tanto de la lija como de la pieza, evitando deformaciones indeseadas al momento del lijado.



DIRECTOR EDITORIAL

Paola Barassi Vigas,
Subgte. de Comunicaciones
de CESVI ARGENTINA

COORDINACIÓN GENERAL

Pablo Olivieri

CONSEJO EDITORIAL

Marcelo Aiello
Gustavo Brambati
Diego Li Gotti
Gustavo Díaz Silvestre
Paola Barassi Vigas
Pablo Olivieri

EDICIÓN PERIODÍSTICA

Pablo Olivieri

PRODUCCIÓN

Daiana Szykula

DISEÑO

Renzo Cordone

FOTOGRAFÍA

Gustavo Díaz Silvestre
Renzo Cordone

PRODUCCIÓN COMERCIAL

Tomás Cornejo
Ejecutivo de Cuentas
+54 9 11 5467 6862

CRASH TEST

Es una publicación bimestral propiedad
de CESVI ARGENTINA S.A. Calle 17 N° 85,
Parque Industrial Pilar (B1629MXA),
Bs. As., Argentina.
Tel. 0230 464 7100
prensa@cesvi.com.ar
www.cesvi.com.ar

Registro de la propiedad intelectual
N° 122 288 ISNN 1851-5495

Todos los derechos reservados.
Prohibida su reproducción.

En contacto con el mundo de la investigación automotriz

Estuvimos presentes en la **Conferencia Anual del RCAR**, ente que aglutina a los 22 Centros de investigación automotriz propiedad de aseguradoras, cuyo objetivo principal es reducir los costes humanos y económicos de los siniestros de vehículos. Allí se compartieron las experiencias, los trabajos y nuevos desarrollos de cada uno de los países.

Las presentaciones se dividieron en 5 ejes temáticos. El primero estuvo relacionado con los **Sistemas ADAS**, enfocados en la mejora de la seguridad activa del vehículo. Luego dieron paso a los **Vehículos Híbridos y Eléctricos**, uno de los ejes de mayor participación teniendo en cuenta el incremento exponencial que se ha experimentado en los últimos años.

El bloque sobre **Dañabilidad y Reparabilidad** estuvo orientado a la evolución de los materiales y las técnicas de reparación de los vehículos que propendan a conservar seguridad y condiciones originales del vehículo. Por su parte, hubo también presentaciones sobre **Vehículos Autónomos y Ciberseguridad** y cómo impacta la mayor autonomía que van teniendo los vehículos, los beneficios, los cuidados y precauciones a la hora de la conducción para garantizar la seguridad de los peatones.

Por último, se abordó la temática de la **Gestión de Riesgos de Seguros**, donde se destacó el proyecto presentado por CESVI ARGENTINA, con el nuevo sistema de estimación inteligente de costos de reparación de vehículos **ORION IA**.

A través de la **Inteligencia Artificial**, agiliza la gestión del siniestro, aumenta la productividad en la peritación y reduce los costos operativos junto al rol esencial del perito para interpretación de resultados, la toma de decisiones y la interacción con los clientes.

Nos sentimos orgullosos de haber formado parte de la **conferencia del RCAR**, donde logramos interactuar con centros de todo el mundo y eso nos permite tener información de países, conocer las tendencias y estar preparados para todo lo que se viene.



—
Por Marcelo Aiello
Gerente General

SUMARIO



06

**ACTUALIDAD
FORD**
Una renovación energética



12

CRASH TEST
**Mercedes-Benz ensayó
autos eléctricos**
Impactos de alto voltaje



20

INDUSTRIA AUTOMOTRIZ
Nissan
Así prueban a las pick ups
Frontier



22

SEGURIDAD VIAL
**Conducción bajo una tormenta
de polvo**
Cuando el clima se convierte
en peligro



24

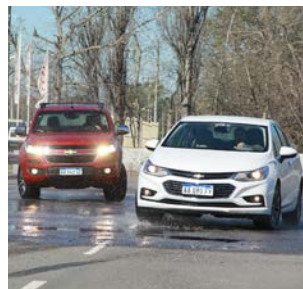
ANÁLISIS DE SEGURIDAD
Ford Maverick
Raza fuerte y segura



34

LANZAMIENTO
Honda ZR-V

Viajamos a Bariloche para conocer al nuevo modelo que Honda trae al país, un SUV mediano que se fabrica en México, con diseño rupturista y un alto equipamiento.



28

CESVI COMUNICA
Acuerdo con General Motors
Comprometidos con
la prevención



44

SEGUROS
Informe de
CESVI ARGENTINA
Radiografía del fraude
en el seguro

ESTAS EMPRESAS
APOYAN LA
INVESTIGACIÓN DE
CESVI ARGENTINA

la segunda
LO PRIMERO SOS VOS

MAPFRE

RUS
RIO URUGUAY SEGUROS

**SANCOR
SEGUROS**

San Cristóbal
Seguros

**SEGUROS
RIVADAVIA**

sura

ZURICH

NADIE PUEDE DECIRTE SI TU SUEÑO ES
PEQUEÑO, MEDIANO O GRANDE.

TE OFRECEMOS PLANES DE FINANCIACIÓN Y PUNTOS DE SERVICIO
EN TODO EL PAÍS, PORQUE A UNA EMPRESA QUE DA LO MEJOR,
NOSOTROS TENEMOS QUE DARLE LO MISMO.



TU EMPRESA NOS HACE MÁS FUERTES.

FORD

Una renovación energética



Ford Argentina lanzó la actualización del Kuga, el SUV mediano que proviene desde Estados Unidos, con cambios en el diseño y novedades en cuanto al equipamiento tecnológico.

El diseño exterior luce ahora más atlético y deportivo. Se destaca una nueva grilla frontal hexagonal con una barra de iluminación LED que conecta ambos faros delanteros, también con tecnología full LED. Las llantas de aluminio de 19" exhiben un nuevo diseño con detalles deportivos. Por su parte, el sector trasero muestra un nuevo diseño de faros LED y paragolpes con apliques color gris satinado.

Puertas adentro la nueva Kuga cuenta con un interior sofisticado y minimalista. Los asientos vienen revestidos en tapizados de cuero de nuevo diseño, acolchado y microperforado. Las dos butacas delanteras son calefacciona-



EQUIPAMIENTO DESTACADO

- SYNC 4 con pantalla táctil de 13,2".
- Sistema de audio premium B&O con 10 parlantes.
- Head Up Display.
- Cámara de visión 360°.
- Asistente al frenado en reversa.
- 7 airbags.
- Monitoreo de punto ciego.
- Control Crucero Adaptativo.
- Mantenimiento de Carril.
- Asistente de colisión con detección de peatones.

das y cuentan con ajuste eléctrico (10 posiciones para conductor y 6 para el acompañante). Los asientos traseros, por su parte, son reclinables, deslizables y plegables para poder modular la capacidad de carga y el confort de los pasajeros en función de las necesidades, sumando versatilidad.

La nueva Kuga mantiene el sistema híbrido compuesto por un motor naftero 2,5 litros Atkinson de 165 CV de potencia y 210 Nm de torque, y otro eléctrico sincrónico de 130 CV y 235 Nm de torque. Ambos consiguen una potencia combinada de 203 CV, y están asociados a una transmisión es automática eCVT. Acelera de 0 a 100 km/h en 8 segundos.

El SUV cuenta con un sistema de tracción integral inteligente AWD, que monitorea en forma constante la tracción y las condiciones del camino para transmitir la potencia a cada una de las 4 ruedas.

BMW

Se agrandó la letra

El nuevo BMW X1 llega a la Argentina importado desde Alemania con una sola versión denominada xDrive20i xLine. Es un SUV del segmento C que compite con el Audi Q3, Mercedes-Benz GLA, Volvo XC40 y DS 7 Crossback, entre otros.

Conserva la misma plataforma, pero creció en todas sus dimensiones: mide 4,50 metros de largo (antes, 4,44 m), con 2,69 metros entre ejes (antes,

2,67 m). El baúl también se incrementó, de 505 a 540 litros.

Está equipado con un motor turbo naftero de 2.0 litros y 4 cilindros, con 204 CV de potencia y 300 Nm de torque. La transmisión es automática Steptronic de doble embrague y siete relaciones. Por su parte, cuenta con una tracción integral xDrive. Acelera de 0 a 100 km/h en 7,4 segundos y alcanza una velocidad máxima de 233 km/h.

EQUIPAMIENTO DESTACADO

- BMW Curved Display (una pantalla curva de cristal antirreflejos).
- Sistema Operativo BMW 8.
- Navegador satelital.
- Cargador inalámbrico.
- Sistema de cámaras dinámicas con Top View.
- Aviso de cambio de carril con retorno activo.
- Alerta de tráfico transversal posterior con intervención en el freno.
- Aviso de salida del habitáculo y prevención de colisión por alcance.
- Supervisión de neumáticos con alerta de pinchadura.
- Sensor de colisión.
- Faros de LED adaptativos.
- Asistente de luces altas en ruta con antideslumbramiento automático.



BAIC

Calidad garantizada



BAIC lanzó el modelo X55 II, un SUV mediano que llega importado de china, con un diseño rupturista que sorprenderá en el mercado local.

El modelo está equipado con un motor turbo naftero de 1.5 litros, que eroga una potencia de 185 CV y 305 Nm, asociado a una transmisión automática de 7 velocidades, con doble embrague, y tracción delantera. Con este conjunto mecánico, acelera de 0 a 100 km/h

en 7,8 segundos. Además, cuenta con frenos a disco en las cuatro ruedas y suspensión trasera multibrazo.

El BAIC X55 II se incorpora un competitivo segmento, donde se encuentran productos como el Volkswagen Taos, Jeep Compass y Toyota Corolla, entre otros. Se comercializa en la red de concesionarios de la marca china en Argentina que incluye 24 puntos de atención distribuidos en todo el país.

EQUIPAMIENTO DESTACADO

- Techo panorámico con sensor de lluvia.
- Ópticas full led.
- Apertura sin laves.
- Asientos ventilados y calefaccionados.
- Sistema de estacionamiento autónomo.
- Dos pantallas digitales de 10".
- Cargador inalámbrico de celular.
- Seis airbags.
- Frenado autónomo de emergencia con detección de peatones y ciclistas.
- Control de velocidad cruceo adaptativo.
- Asistente de mantenimiento de carril.
- Alerta de punto ciego.



NISSAN

Cinco años de la Frontier nacional



El proyecto Frontier en Argentina comenzó en 2015, tras una inversión de 600 millones de dólares, para adaptar la planta de Santa Isabel, en la provincia de Córdoba. En 2018 comenzó la producción y en menos de un año alcanzó un 3,3% de participación en el mercado. En 2020, con el objetivo de incorporar mayor tecnología a la planta y continuar con el desarrollo de proveedores locales, Nissan Argentina anunció una nueva inversión de 130 millones de dólares, que le permitió seguir creciendo para en marzo de 2021, duplicar su participación, alcanzando el 7% del segmento. En 2022 la pick up Frontier se renovó, con un nuevo diseño y nuevas tecnologías aplicadas al confort y la seguridad. Incorporó mayor equipamiento



para estar a la altura de lo que ofrecen los rivales de este competitivo segmento de las pick ups medianas.

El 60% de la producción de Frontier se exporta a tres mercados. Comenzó por Brasil en 2018, siguió por Colombia en enero de 2023, y Chile, en febrero del mismo año, convirtiendo a Fábrica Santa Isabel en el centro de exportación de vehículos Euro6 para América Latina.

Ricardo Flammini, presidente de Nissan Argentina, señaló al respecto: «En nuestro quinto año produciendo Nissan Frontier en el país, hemos superado picos del 15% de participación en el segmento. Esto es un claro indicador de la relevancia que tiene nuestra pickup en el mercado. La satisfacción que sentimos por este proyecto es enorme».

MERCEDES-BENZ

El futuro llegó



Mercedes-Benz anticipó lo que será el nuevo CLA, que tendrá una motorización totalmente eléctrica, sobre una nueva plataforma modular MMA. Un avant premiere que anticipa el estilo y la tecnología que tendrán las berlinas de la marca de Stuttgart.

El concept tiene los rasgos característicos de Mercedes-Benz, pero también introduce algunas novedades que seguramente podremos ver en el modelo de producción. El principal cambio radica en el sector frontal, en el que deja de lado la parrilla tradicional por una enorme toma de aire central de formato trapezoidal, en este caso está iluminada y con un entramado de tipo diamantes. En la parte superior se ubican los faros, con una firma luminosa continua que los une entre sí y que dibuja el emblema de la compañía. Así, el CLA gana una imagen más moderna y una mirada más agresiva, pero sin tantos trazos marcados como sus antecesores.

En los laterales exhibe la típica silueta de las berlinas de la marca alemana, con líneas redondeadas y superficies mucho más limpias, incluso las manijas se encuentran al ras de la carro-

cería. A su vez, las llantas están completamente carenadas y el techo 100 % vidriado continúa la línea del parabrisas y de la luneta posterior.

El interior presenta un tablero compuesto por cinco pantallas: dos ubicadas en los extremos para seleccionar la temperatura del climatizador, una para el instrumental, otra para el sistema multimedia y una para el pasajero. El volante también es una evolución del que viene utilizando la gama.

El CLA estrena la plataforma modular MMA que utilizarán todos los vehículos compactos de la marca. Cuenta con tecnología y la experiencia obteni-

da con el Vision EQXX como la arquitectura eléctrica de 800V para cargas ultra rápidas y promete una autonomía superior a los 750 kilómetros según el ciclo WLTP.

Como novedad introducirá también la Mercedes-Benz Electric Drive Unit (MB.EDU), que integra en un solo módulo o carcasa el motor eléctrico, la transmisión y la unidad de gestión de electrónica, siendo capaz de soportar un amplio rango de potencias. En este caso, el prototipo entrega 175 kW (235 CV), asociado a una caja de dos velocidades. También es apto para carga bidireccional.



RAM

Más potente y tecnológica



La renovación de la RAM 1500 Rebel Mild Hybrid ya llegó a la Argentina. Ahora proviene de Estados Unidos. Está equipada con un motor naftero Hemi V8 5.7 (395 CV y 556 Nm), que se complementa con una unidad de potencia eléctrica que lo asiste en el tránsito urbano. A su vez, cuenta con una caja automática de ocho velocidades y tracción 4x4 desconectable, con reductora. La seguridad como siempre es un elemento clave, además los 6 airbags (frontales, laterales y de cortina), asistente de arranque en pendientes, control de tracción y estabilidad, mitigación de balanceo de trailer y freno a discos en las cuatro ruedas con ABS y EBD, la nueva RAM 1500 Rebel ofrece también un amplio conjunto en materia de seguridad. Como standard, se incorpora el sistema de seguridad ADAS que incluye el sistema de esta-



cionamiento paralelo y perpendicular semiautónomo, alerta de tráfico cruzado, monitoreo de punto ciego, control de velocidad crucero adaptativo, asistente de mantenimiento de carril y frenado de emergencia con detección de peatones.

En términos de tecnología, la nueva RAM 1500 Rebel se destaca gracias a una serie de contenidos novedosos y únicos en la categoría como su central Multimedia Uconnect de 12" vertical con Apple CarPlay, Android Auto y un sistema de navegación integrado. Además, cuenta con un sistema de cámaras 360°, un conjunto de audio Premium Harman Kardon®, el sistema activo de cancelación de ruidos, proyección sobre el parabrisas (Head-Up Display), sensor de lluvia, sensor crepuscular y espejo retrovisor central con opción digital.

CRASH TEST



Mercedes-Benz ensayó autos eléctricos

IMPACTOS DE ALTO VOLTAJE

La marca alemana es el primer fabricante de automóviles del mundo que realiza públicamente un choque frontal entre dos vehículos eléctricos.

La historia de la industria automotriz vivió otro momento histórico. Se realizó la primera prueba de choque público del mundo en la que participaron dos vehículos totalmente eléctricos (un Mercedes-Benz EQA y un Mercedes-Benz EQS SUV).

EuroNCAP estipula la realización de una prueba de impacto frontal en la que se utiliza un vehículo de 1.400 kg contra una estructura de aluminio que reproduce la parte delantera de otro vehículo. De acuerdo con las especificaciones, el vehículo de ensayo y el objeto colisionan con un solapamiento y a una velocidad de 50 km/h.

Mercedes-Benz, en cambio, utilizó dos vehículos reales, cuyo peso es significativamente mayor, en torno a 2,2 y 3 toneladas respectivamente. Además, ambos modelos iban más rápido, a 56 km/h cada uno, lo que significaba que la energía total del choque era considerablemente superior a la exigida por la ley.

La gran deformación de los vehículos tras la colisión puede parecer

CONCEPTO ESPECIAL DE SEGURIDAD DE ALTA TENSIÓN

Mercedes-Benz ha desarrollado un concepto de protección multietapa de alta tensión para sus vehículos eléctricos. **El sistema consta de ocho elementos clave para garantizar la seguridad de la batería y de todos los componentes con una tensión superior a 60 voltios.**

Por ejemplo, el cableado positivo y negativo separado y un sistema de autocontrol de alta tensión que se desconecta automáticamente en caso de colisión grave. En muchos casos, las elevadas normas de seguridad internas de la empresa superan los requisitos legales o los de las organizaciones de protección de los consumidores. Mercedes-Benz lo ha vuelto a demostrar de forma impresionante con la última prueba de choque.

alarmante para los que no son expertos. Sin embargo, **para los ingenieros de Mercedes-Benz, demuestra que los vehículos fueron capaces de absorber eficazmente la energía de la colisión deformándose.** Como resultado, la zona de seguridad de los pasajeros de ambos modelos eléctricos permaneció intacta y las puertas pudieron seguir abriéndose.

En caso de emergencia, esto permitiría a los ocupantes salir del vehículo por sus propios medios o al personal de rescate llegar hasta ellos. **El sistema de alto voltaje del EQA y del EQS SUV se desconectó automáticamente durante la colisión.**

La prueba de choque realizada en el Centro Tecnológico de Seguridad de Vehículos del Grupo en Sindelfingen demuestra la política de seguridad de Mercedes-Benz: fabricar autos que resistan no sólo en escenarios de pruebas de choque definidos, sino también en accidentes de la vida real.

El escenario de la prueba, con una velocidad de 56 km/h y un sola-



AL DESNUDO | Así son las estructuras de seguridad que protegen la integridad de los ocupantes en el habitáculo.



EL CENTRO DE PRUEBAS

pamiento frontal del 50%, corresponde a un tipo de accidente habitual en las rutas de doble sentido, por ejemplo, durante una maniobra de adelantamiento fallida. La velocidad seleccionada para la prueba tiene en cuenta que, en un accidente en la vida real, los conductores seguirían intentando frenar antes de que se produjera la colisión.

Protección total

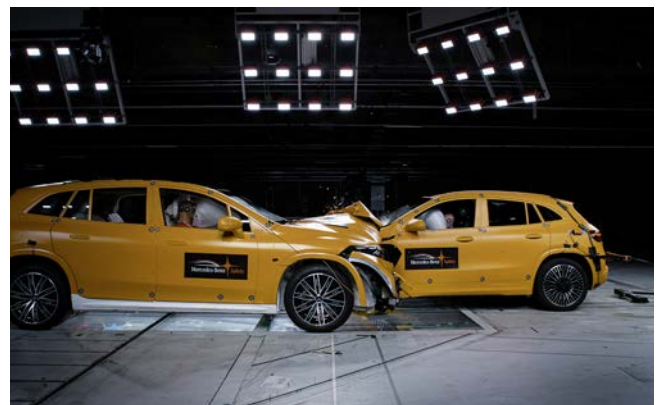
El EQA y el EQS SUV llevaban dos dummies adultos cada uno, un total de tres mujeres y un hombre. El análisis de los 150 puntos de medición indica un bajo riesgo de lesiones graves o mortales. Esto significa que las

Desde 2016, Mercedes-Benz realiza ensayos en el **Centro Tecnológico para la Seguridad de los Vehículos de Sindelfingen**, uno de los más grandes y modernos del mundo. Cuenta con tres carriles de choque de gran flexibilidad que desembocan en una amplia zona sin apoyos de más de 8.000 metros cuadrados (90 m x 90 m). Allí realiza hasta **900 pruebas de choque y 1.700 pruebas de trineo cada año**.

La marca de la estrella cuenta con **más de 60 años de experiencia en crash test**. A su vez, desde 1969 funciona su unidad de Investigación de Accidentes que analiza los siniestros en los que se ven implicados vehículos Mercedes-Benz modernos. El objetivo es comprender cómo se producen y qué sistemas de seguridad podrían haberlos evitado o reducido su gravedad.

zonas de deformación definidas y los avanzados sistemas de retención de ambos vehículos ofrecen un potencial de protección muy bueno para los ocupantes en un choque de esta gravedad.

Todos los equipos de seguridad, como los airbags y los sensores de cinturón, funcionaron según lo previsto. La prueba de choque confirmó así los resultados que los ingenieros habían calculado previamente en numerosas simulaciones. Además, la prueba de choque demuestra claramente que la compatibilidad (es decir, la interacción de las estructuras de deformación de los distintos vehículos implicados en un accidente) forma parte de los requisitos de seguridad de los autos Mercedes-Benz. ■



INNOVACIÓN | Mercedes-Benz utiliza su propio Centro de Pruebas para realizar los crash test con dummies que simulan ser pasajeros reales.



Primero
lo que importa.

Lo primero sos vos.

 **la segunda**
SEGUROS



SUPERINTENDENCIA DE
SEGUROS DE LA NACIÓN

N° de inscripción en SNN
0317 - 0618 - 0117 - 0436

Atención al asegurado
0800 666 8400

Organismo de control
www.argentina.gob.ar/ssn

CAMIONES

Economía circular

MERCEDES-BENZ CAMIONES Y BUSES LLEGÓ A LAS 4.000 PIEZAS REMAN





La marca alemana es la primera y única automotriz en Argentina que remanufactura piezas originales, una alternativa que le permite ahorrar más de un 50% respecto de la compra de una pieza nueva con la misma garantía y durabilidad.

En el marco de una estrategia de negocio 360° que busca atender cada una de las necesidades de los clientes, Mercedes-Benz Camiones y Buses celebra el hito de las 4.000 piezas remanufacturadas. La importancia de este hito de REMAN no reside únicamente en la cantidad de piezas recuperadas, sino en el gran impacto que se genera en términos económicos y medio ambientales. El portfolio de piezas que Mercedes-Benz Camiones y Buses reacondiciona en su planta de Virrey del Pino abarca desde motores, cajas de velocidades, tapas de cilindro, bombas de aceite y bombas de agua utilizadas en los camiones y buses de la marca. **En la remanufactura de una caja de velocidad, es posible recuperar hasta el 65% de sus piezas.** En el caso de los motores, ese porcentaje de recupero es de hasta el 55%.

Luciano Maiolino, Gerente de Venta y Marketing de Postventa Mercedes-Benz Camiones y Buses, afirmó al respecto: “Hemos logrado fortalecer la confianza de nuestros clientes al momento de elegir el servicio integral que ofrecemos junto a los expertos de nuestra Red Comercial. Nos sentimos orgullosos de acompañar a transportistas, gerentes de flota y conductores kilómetro a kilómetro y poder ofrecerles esta alternativa sustentable”.



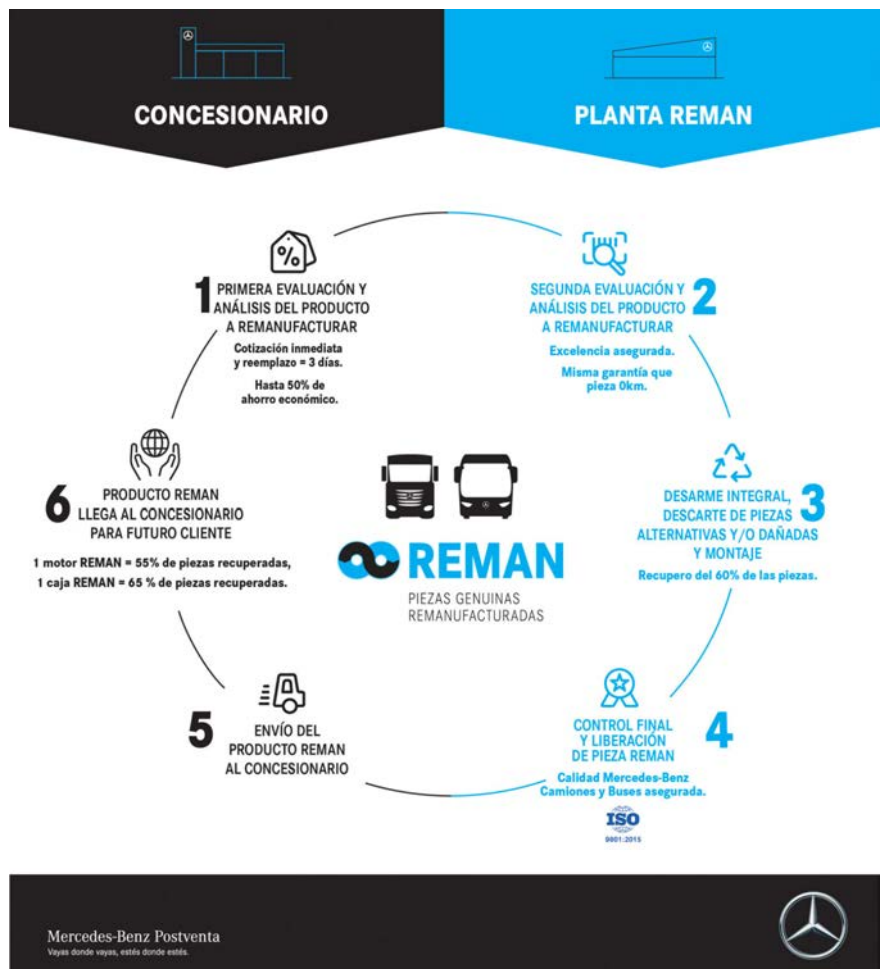


AHORRO Y ECOLOGÍA | Con la recuperación de piezas consiguen un beneficio económico y para el cuidado del medio ambiente.

Un aporte al medio ambiente

Un equipo calificado y certificado por Daimler Truck AG, en cada uno de los 45 puntos de atención que tiene Mercedes-Benz Camiones y Buses en el país, realiza un diagnóstico de las piezas y define cuáles pueden ser efectivamente remanufacturadas.

En términos del desarrollo de una movilidad sustentable, REMAN constituye un negocio de Economía Circular que contribuye al cuidado del ambiente, reduciendo la contaminación por descarte y la utilización de recursos en la fabricación de un nuevo producto. REMAN es una muestra del trabajo que realiza toda la Red de Concesionarios de Mercedes-Benz Camiones y Buses en el proceso de diagnóstico y en el acompañamiento a los clientes como asesores de flota líderes en servicios de Postventa para buses y camiones. Esta alternativa sustentable ha llegado a las 4.000 REMAN y la compañía alemana se compromete a seguir fortaleciendo el lazo con sus clientes desarrollando soluciones a la medida de sus necesidades. ■





Seguro de hogar contra huracán, ciclón y tornado.

Feliz mes de las infancias

 **SANCOR
SEGUROS**

N° de inscripción en SSN
0224

Atención al asegurado
0800-666-8400

Organismo de control
www.argentina.gob.ar/ssn

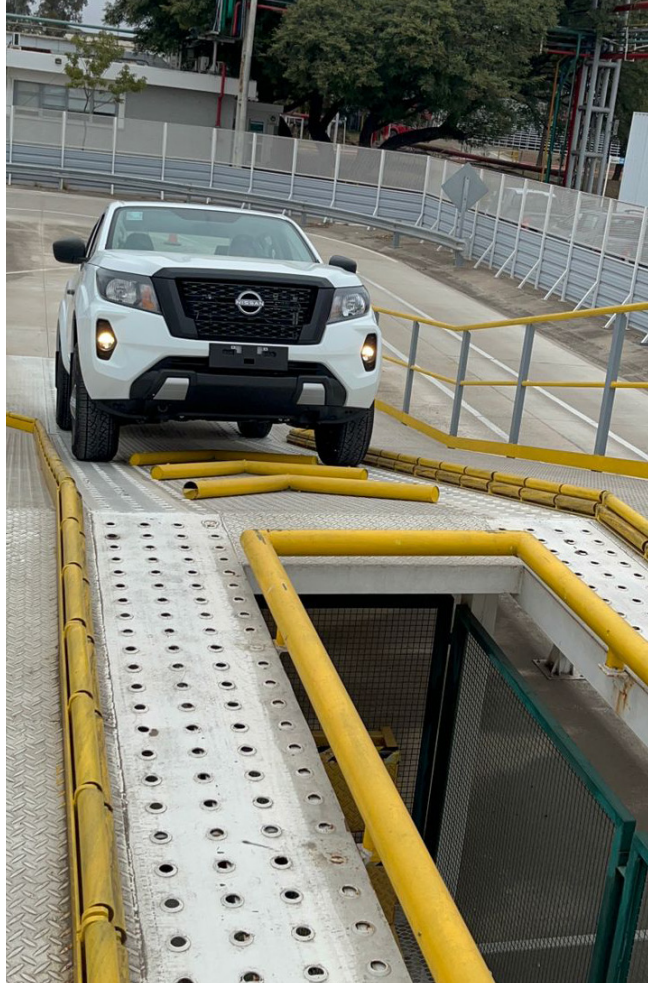
 **SSNI** SUPERINTENDENCIA DE
SEGUROS DE LA NACIÓN

Nissan

ASÍ PRUEBAN A LAS PICK UPS FRONTIER

La ingeniería japonesa de Nissan rinde examen todos los días: cada unidad, producida en la Fábrica Santa Isabel, en Córdoba, sale a la pista de pruebas, como parte del control de calidad exhaustivo que lleva adelante la automotriz.





Desde que cada pick up Frontier sale de la línea de montaje hasta que llega a cada uno de los concesionarios de todo el país, hay todo un proceso de pruebas para garantizar la seguridad y confiabilidad del vehículo. Acá te contamos de qué se trata cada una de las pruebas.

1- Atención a los ruidos:

Profesionales de ingeniería detectan si hubiera ruidos internos en la cabina o externos, que pudieran requerir ajustes mecánicos.

2- Verificación de prestaciones:

Garantizar que los frenos, dirección, caja de velocidades, freno de mano, suspensión, entre tantas otras, se desempeñen perfectamente.

3- Verificación estática:

Comprobar que todas las funciones y equipamientos de la pick up estén en óptimas condiciones como las luces, bocina, estéreo, traba de puertas, levantavidrios, botones interiores, techo solar, calefacción de asientos, desempañador, limpiavidrios, calefacción/aire acondicionado, regulación de asientos, comandos de volante, entre otras.

4- Prueba dinámica:

El equipo revisa los mismos puntos que en la verificación estática, pero esta vez con Nissan Frontier en movimiento.

5- Inspección dentro del cofre motor:

Confirmar que no haya pérdidas de fluido, contactos entre tuberías, o elementos que no estén correctamente montados.

6- Prueba de agua:

La Nissan Frontier es sometida a una lluvia constante proveniente de diferentes ángulos de una duración aproximada de 30 minutos para asegurar que no haya ningún ingreso de agua.

Luego de esos seis pasos, la pick up producida en Argentina y exportada a Brasil, Chile y Colombia está lista para ser entregada a los consumidores para una gran experiencia de conducción. En línea con su estrategia de sustentabilidad y visión a largo plazo Nissan Ambition 2030, la compañía vislumbra un futuro con cero fatalidades. Cada salida a la pista de prueba es una oportunidad más para acercar ese futuro. ■

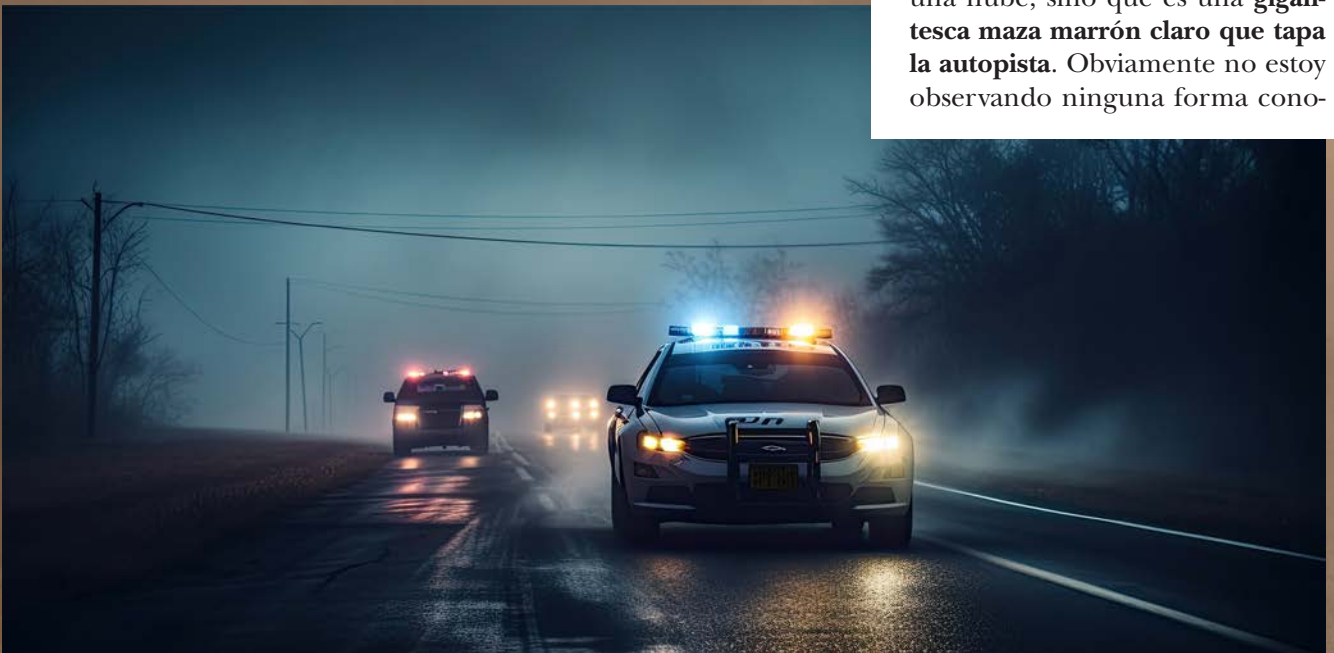
Conducción bajo una tormenta de polvo

CUANDO EL CLIMA SE CONVIERTE EN PELIGRO

Una nube de tierra generó un choque en cadena de 30 autos en la ruta provincial 13, provocando dos muertos y varios heridos. Ante este siniestro vial de magnitud, analizamos la problemática y cómo actuar ante esas situaciones.

POR GUSTAVO BRAMBATI, SUBGERENTE DE SEGURIDAD VIAL

Una mañana tranquila auguraba un perfecto y usual día de ruta. A las 09:00 horas salimos, con un cielo azul despejado, y a las 14:00 horas nos encontramos camino a Córdoba, cuando comienza a soplar un fuerte viento. Un viento que no cesa y su intensidad parece aumentar; se hace difícil sostener el vehículo, pero nada imposible, solamente cerrar las ventanillas para que el viento no chille, y sujetar con las dos manos el volante. Mirando hacia el noroeste, empiezo a apreciar una gigantesca masa nubosa que abarca casi la totalidad del horizonte. Su color dista mucho de ser el característico de una nube, sino que es una **gigantesca maza marrón claro que tapa la autopista**. Obviamente no estoy observando ninguna forma cono-

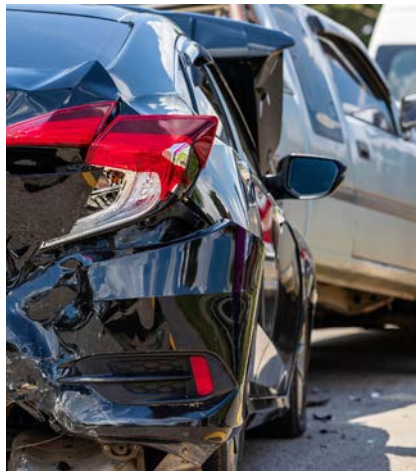


cida de condensación de vapor de agua, sino una enorme nube de polvo cuyas dimensiones sólo causan mi asombro y a la cual me acerco con rapidez.

La experiencia propia por suerte no implicó incidentes o choques, simplemente sentí que el cielo se cerraba, que el sol se convertía por arte de magia en luna y que los faros apenas si alumbraban unos metros adelante. En un momento vi a dos autos que habían chocado a la derecha y en minutos paulatinamente todo volvió a la normalidad. **Luego de ver las imágenes recientes de 30 vehículos chocados, pienso que la sacamos barata...** y como especialista me pregunto ¿qué hacer con esta condición de clima que, en septiembre, octubre y en varios meses del verano, puede presentarse en las rutas?

Por la magnitud de los vehículos implicados mi consejo es no arriesgar, si vemos esta nube de polvo parar en la banquina o préstamo hasta que se restablezcan las condiciones aptas para conducir o en un parador de estación de servicio si existiese.

Es importante llamar al 911 para que se produzca un corte de ruta y si las condiciones persisten en el tiempo se pueda organizar un tránsito asistido que consiste en generar pequeñas congestiones



que son guiadas a través de la nube de polvo por un vehículo de Gendarmería o Policía.

Otra recomendación es **reforzar la iluminación del vehículo con las balizas** ya que lo peor que podría ocurrirnos es que no nos perciban que estamos detenidos sobre la ruta.

Se aconseja no arriesgar bajando del vehículo o intentando dar a asistencia a la gente que participó de accidentes hasta tanto tengamos certeza que se interrumpió el tránsito en la ruta.

Estar atentos a los pronósticos y si sabemos de la presencia de este fenómeno, no salir a afrontarlo, seguramente después de una lluvia o si baja la intensidad del viento podamos volver a la ruta con normalidad.

Los eventos climáticos extremos, como los vientos fuertes en zonas áridas, muestran la vulnerabilidad de nuestras rutas a las cuestiones climáticas. Es por ello crucial que no arriesguemos e informemos ya que “más vale prevenir que curar”. ■



ANÁLISIS DE SEGURIDAD

Ford Maverick XLT

RAZA FUERTE Y SEGURA





ANÁLISIS
PUNTOS OBTENIDOS

24.90/42

SEGURIDAD ACTIVA

41.92/48

SEGURIDAD PASIVA

Analizamos el nivel de protección que ofrece la pick up compacta de la marca del óvalo, que obtuvo el premio Crash Test al Auto Más Seguro en su última edición.

Se destaca su puntaje en seguridad pasiva y las asistencias a la conducción que presenta.

POR DPTO. DE EXPERIMENTACIÓN

Maverick fue la última incorporación de la familia de pick ups de Ford denominada como Raza Fuerte. Desde su lanzamiento en el país sorprendió por su practicidad, diseño, habitabilidad y el completo equipamiento.

El modelo pasó por las instalaciones de CESVI ARGENTINA, donde un equipo de especialistas analizó en detalle para determinar el Índice de Seguridad, que fue de 66.82 puntos, y le sirvió para obtener el premio Crash Test en la categoría Pick Ups compactas.

A continuación, destacamos los puntos más salientes del análisis realizado.

A prueba de impactos

A nivel estructural, vale la pena destacar que el modelo recibió la calificación más alta en las pruebas de impacto del **IIHS de Estados Unidos**. Está desarrollada con aceros de alto, extra y ultra alto límite elástico.

La zona delantera incluye un paragolpes delantero envolvente con protección para peatones. Además, viene provisto de un absorbedor de golpes inferior, amortiguadores de impacto, crash box y dos almas de paragolpes: una principal y otra secundaria para peatones.

Las puertas cuentan con protección interior con refuerzos para tratar de minimizar los daños, roturas o lesiones que pueden generar los severos choques laterales.

En la parte trasera incorpora un alma de paragolpes con diseño estructural doble para ofrecer protección en caso de recibir un impacto por alcance.

Prevención y acción

La Maverick también se destaca por incorporar las últimas asistencias a la conducción con **tecnología semi-autónoma de Ford**, como el Asistente de Pre-colisión con Detección de Peatones, el Frenado de Emergencia -que la detiene para evitar choques- y por el Control Automático de Luces, que evita encandilar a los vehículos que vienen de frente.



En lo que respecta a seguridad activa, además, viene provisto de sistemas electrónicos destinados a corregir situaciones de riesgo, evitar choques, vuelcos o atropellos como los Controles de Estabilidad y Tracción, y el **Asistente al Arranque y Descenso en Pendientes**.

En términos de seguridad pasiva, lo más destacado es su conjunto de siete airbags, con el de rodilla para el conductor incluido. Además, incorpora el **sistema post colisión**, que -en caso de que se produzca un choque- activa las balizas, la bocina y desbloquea las puertas para facilitar las tareas de rescate.

Como verán, la seguridad de la Maverick es muy completa, tanto para prevenir riesgos como para hacerle frente al siniestro, desde la estructura, pero también con un equipamiento preventivo de excelencia. ■

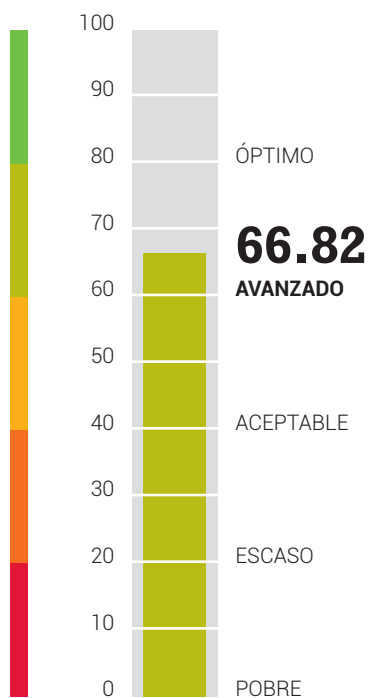
EQUIPAMIENTO DESTACADO

- Airbags frontales
- Airbags delanteros laterales
- Airbags traseros laterales
- Airbags de cortina
- Airbag de rodilla
- Asistente al Arranque y Descenso en Pendiente
- Alerta de Colisión
- Control Crucero Adaptativo
- Control de Estabilidad
- Control de Tracción
- Detector de Fatiga
- Frenado autónomo de emergencia con detección de peatones y ciclistas
- Sistema Automático de Luces Altas

Ford Maverick XLT

ÍNDICE DE SEGURIDAD
DE CESVI ARGENTINA

66.82



¿CÓMO SE COMPONE EL ÍNDICE DE SEGURIDAD?

El último protocolo de CESVI ARGENTINA divide la seguridad de los vehículos en activa y pasiva, con las siguientes subáreas para cada una:

Seguridad activa:

- Sistemas dinámicos (ABS, ESP, Control de Tracción)
- Sistemas preventivos (ADAS: Alerta de Colisión, Frenado Autónomo, Mantenimiento de Carril)
- Sistemas complementarios
- Sistemas de confort (Aire acondicionado, sensores de estacionamiento, cámara trasera)

Seguridad pasiva:

- Seguridad pasiva complementaria (airbags, pretensores)
- Comportamiento estructural (aceros empleados, zonas de deformación)
- Crash Test (calificaciones en las pruebas de impacto)

ANÁLISIS

PUNTOS OBTENIDOS

	PTOS. OBTENIDOS	PTOS. MÁX.
SEGURIDAD ACTIVA	24.90	42
SEGURIDAD PASIVA	41.92	48



Acuerdo con General Motors

COMPROMETIDOS CON LA PREVENCIÓN

Las compañías iniciaron su sexto año consecutivo de colaboración mutua para concientizar y promover la Seguridad Vial en el país y la región

General Motors y CESVI renuevan su acuerdo para promover la seguridad vial mediante la promoción de una cultura vial más segura. El convenio incluye el intercambio de recursos, capacitaciones y generación de contenidos para distribuir en diferentes canales de comunicación de alcance nacional y regional.

Raúl Mier, Director Comercial de GM Argentina, asegura que “este acuerdo sigue buscando la constante concientización acerca de la Seguridad Vial. Estamos convencidos que la relación estratégica con CESVI que incluye a nuestro modelo Chevrolet Cruze al servicio de sus capacitaciones, que es un estándar de calidad de manufactura nacional y por su alto nivel de seguridad desde sus versiones base,

es muy positiva para toda nuestra cadena de valor en Argentina y regional. Sobre excelentes experiencias seguimos generando una constante y necesaria concientización sobre este tema clave en la sociedad.”

Marcelo Aiello, Gerente General de CESVI ARGENTINA, valorizó la continuidad de este acuerdo afirmando que “una vez más nos unimos a General Motors para generar conciencia vial en Argentina. En las ediciones anteriores quedó demostrado cómo la sinergia de ambas compañías potencia los mensajes de prevención en la comunidad. Por eso seguiremos trabajando en pos de un tránsito más seguro, de la mano de las nuevas tecnologías que incorporan los



modelos de Chevrolet y la experiencia de nuestros especialistas”. Ambas empresas trabajan de manera permanente en la prevención. CESVI analiza las rutas del país, **releva las conductas de los diferentes actores del tránsito y las problemáticas que se presentan en él.** De esta manera, obtiene un diagnóstico vial para elaborar un plan educativo y así capacitar y comunicar las mejores formas de manejo en distintos niveles de exigencias. A partir de allí, elabora un esquema de comunicación para difundir los resultados, estadísticas y recomendaciones para prevenir los siniestros viales, a través de las redes sociales y medios de comunicación masiva promocionados por ambas compañías. **El convenio contempla por parte de General Motors el préstamo de unidades Chevrolet Cruze que se utilizan para el dictado de cursos de CESVI a nivel nacional.** Estos vehículos, que son de fabricación nacional de la planta industrial ubicada en la localidad de Alvear, Rosario, Provincia de Santa Fe -en conjunto con el SUV Tracker ini-



ciado en el año pasado-, son utilizados para las diversas actividades prácticas en los servicios de capacitación que ofrece CESVI, que luego son retransmitidas en los canales de comunicación corporativos respectivos a toda la cadena de valor de ambas organizaciones a niveles nacionales y regionales. En el último año, **CESVI capacitó en sus instalaciones a más de 6.125 personas en 570 cursos,** entre los que se destacan: El Conductor Seguro, El Conductor Predictivo, Conducción en Condiciones Adversas, Manejo Comentado en Vehículos Livianos y Pesados, Hábitos de la Conducción segura, entre otros. En la pista de manejo del Centro de Experimentación se capacitan a miembros de organismos de gobierno y de empresas de diferentes industrias: agro, petróleo, minería, construcción, laboratorio y compañías aseguradoras. Dentro de este convenio, se continuarán realizando un ciclo de charlas en conjunto y contenidos sobre Seguridad Vial, a fin de colaborar con la concientización social a nivel nacional y regional. ■

ONU

Campaña global contra la siniestralidad



La Organización de las Naciones Unidas (ONU) lanzó una campaña mundial de seguridad vial para hacer frente a los siniestros de tránsito, que son la primera causa de muerte entre los jóvenes de 5 a 29 años

La campaña aparecerá en los soportes publicitarios y espacios públicos de unos 80 países gracias a una asociación con la reconocida agencia de publicidad JCDcaux. Será expuesta en 1.000 ciudades y se traducirá en 30 idiomas.

Los choques matan 1,35 millones de personas cada año y dejan heridas a más de 50 millones. El 93% de las víctimas son de países en vías de desarrollo. Los usuarios más vulnerables (peatones, ciclistas y motoristas) y los más pobres se ven afectados de forma desproporcionada en todo el mundo.

El proyecto se presentó en Bruselas durante la Semana Europea de la Movilidad. Bajo el lema #MakeaSafetyStatement, la campaña reúne a famosos para animar a los usuarios de la carretera a adoptar normas sencillas y eficaces para mantenerse seguros en la carretera.

Entre las celebridades participantes se encuentran: Naomi Campbell (supermodelo); Ousmane Dembélé (futbolista), Patrick Dempsey (actor); Novak Djokovic (tenista), Didier Drogba (futbolista), Michael Fassbender (actor), Julie Gayet (actriz), Charles Leclerc (piloto de F1), Marc Márquez (piloto de motociclismo), Kylie Minogue (cantan-

te); Youssou N'Dour (cantante), Mick Schumacher (piloto de F1).

Se comprometen a: Ponerse el cinturón, conducir despacio, usar el casco, no usar el móvil al volante, no conducir bajo los efectos del alcohol y las drogas, no conducir con cansancio y animan a sus fans, seguidores y al público en general a adoptar los mismos hábitos.



¿Sabías que contás con **CLEAS** en tu póliza?



Si tenés un accidente y no sos responsable,
con **CLEAS** se simplifica
tu reclamo.

- ✓ Simplificamos tu trámite
- ✓ Mejoramos tu experiencia
- ✓ Reparamos tu auto
- ✓ Te informamos de todo

CLEAS es un servicio que está incluido en todas las pólizas, sin costo adicional.

Las aseguradoras líderes adherimos a CLEAS porque nos preocupamos por vos y te cuidamos.



iünigo



CLEAS es un sistema de compensación de siniestros desarrollado por CESVI ARGENTINA
0800-800-CLEAS (25327) | asegurados.cleas.com.ar | info@cleas.com.ar



Apto para todo terreno

Nissan presentó el concept Hyper Adventure y su tecnología V2X. Su batería de gran capacidad le permite a los usuarios encender sus dispositivos, iluminar campamentos o incluso recargar sus motos acuáticas eléctricas. Su capacidad V2X (vehicle-to-everything) puede incluso proporcionar energía a hogares o a una comunidad local aportando energía excedente a la red. Además, el sistema de control en las cuatro ruedas e-4ORCE le permite transitar por cualquier terreno.

Conectate

con nuestros medios digitales

 [cesvi.argentina](https://www.instagram.com/cesvi.argentina)

 [CESVI ARGENTINA](https://www.youtube.com/CESVI ARGENTINA)

 [@CESVI](https://twitter.com/CESVI)

 [CESVI ARGENTINA S.A.](https://www.linkedin.com/company/CESVI ARGENTINA S.A.)

 [/CESVI.AR](https://www.facebook.com/CESVI.AR)

 [cesvi.argentina](https://www.tiktok.com/cesvi.argentina)

LANZAMIENTO

Honda ZR-V

VOLVER A EMPEZAR

Viajamos a Bariloche para conocer al nuevo modelo que Honda trae al país, un SUV mediano que se fabrica en México, con diseño rupturista y un alto equipamiento en seguridad.

POR PABLO OLIVIERI





CALIDAD | La ZR-V sorprende con su diseño rupturista y también por el nivel de sus materiales y terminaciones.

Algo más de cuatro años pasaron del último lanzamiento de Honda en el país. Por eso la llegada de este nuevo ZR-V es mucho más que una presentación de producto. Los directivos de la marca se animan a decir que es una especie de relanzamiento de la división Autos.

Argentina es el primer país de Sudamérica donde se lanzó la nueva ZR-V, que ya está disponible para la venta en dos versiones, LX y Touring, en los 21 concesionarios oficiales Honda de todo el país.

El modelo pertenece al segmento C SUV, se fabrica en México y se posiciona entre HR-V y CR-V. Está equipado con un motor naftero 2.0 litros de 157 caballos de potencia a 6.500 rpm, 16 válvulas,

PRECIO Y GARANTÍA

La nueva ZR-V ya está a la venta en todos los concesionarios del país con los siguientes precios sugeridos:

ZR-V LX: USD 51.500 dólares

ZR-V Touring: USD 56.100 dólares

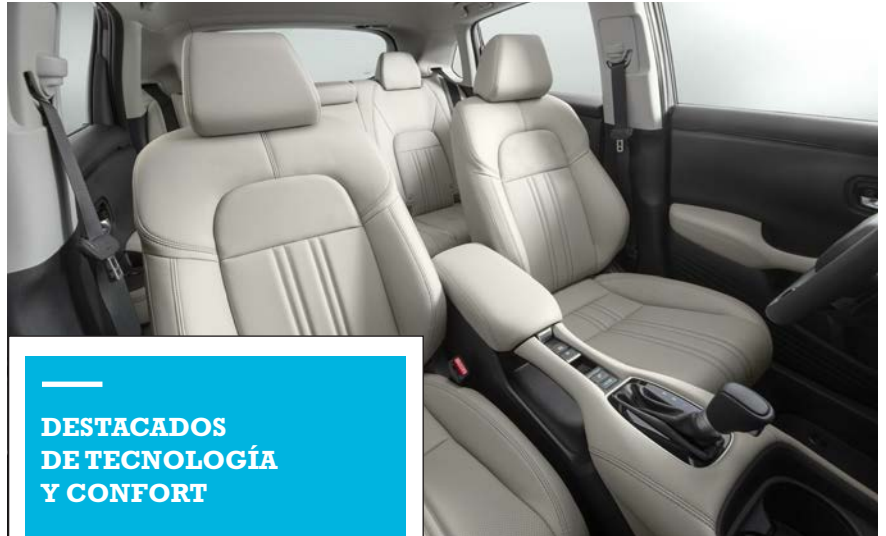
La garantía es de 3 años o 100.000 kilómetros

DOHC Dual VTC iVTEC, asociado por una transmisión CVT con paddle shift en el volante.

A nivel estético, presenta un diseño disruptivo y un interior sofisticado. Está disponible en cuatro colores, platinum white pearl, lunar silver metallic, modern steel metallic y urban gray pearl. La versión LX se ofrece con tapizados de tela en color negro y la Touring con cuero ecológico color negro o crema.

Al tener la misma plataforma que la CR-V y el Civic, el espacio interior es muy amplio y confortable. La ZR-V tiene las siguientes dimensiones: 4.568 mm de largo, 1.840 mm de ancho, 1.620 mm de alto y 2.655 mm de distancia entre ejes.





DESTACADOS DE TECNOLOGÍA Y CONFORT

Seguridad premium

El Honda ZR-V incorpora de serie ocho airbags (frontales, laterales delanteros, de cortina y de rodillas para conductor y acompañante). Para encontrar un vehículo con una dotación tan completa de bolsas de aire habría que remitirse a algún modelo de los más costosos de marcas premium.

En seguridad activa, cuenta con los Controles de Tracción y Estabilidad, Asistente al Arranque en Pendiente y el Control de Descenso en Pendiente (una novedad absoluta para la marca).

Vale la pena destacar que recibió cinco estrellas de seguridad en las pruebas de impacto de alta velocidad del NHTSA de Estados Unidos. La carrocería está concebida con ingeniería compatibilidad

Climatizador automático bizona

Encendido remoto de motor integrado a la llave

Techo solar eléctrico.

Display digital de 7 pulgadas

Pantalla multimedia de 9 pulgadas con Apple Carplay y Google Android

Cargador de celular inalámbrico

Sistema de audio con 4 parlantes y 4 tweeters

5 tomas USB C de carga rápida

Asiento de conductor con regulaciones eléctricas

Sensores de estacionamiento delanteros y traseros

avanzada (ACE®) y cuenta con materiales de alta resistencia.

El nuevo SUV dispone del paquete Honda Sensing que, mediante sensores y cámaras, ayuda a prevenir situaciones de riesgo. Está integrado por las siguientes asistentes a la conducción:

- Alerta de frenado por colisión frontal.
- Sistema de frenado con mitigación de colisión.
- Sistema automático de luces altas (AHB).
- Detector de fatiga.
- Control de Velocidad Crucero Adaptativo con limitador de velocidad.
- Sistema de mantenimiento de carril.
- Alerta de cambio de carril.
- Honda Lane Watch para reducción de puntos ciegos. ■

ponete en

#ModoAuto

- ☑ con cinturón
- ☑ sin celular



FUENTE: OBSERVATORIO DE SEGURIDAD VIAL 2022 DE AUTOPISTAS DEL SOL Y AUTOPISTAS DEL OESTE

Concurso Nacional de Lucha contra el Fraude

UNA HERRAMIENTA FUNDAMENTAL CONTRA EL DELITO

CESVI ARGENTINA organizó una vez más el certamen que tiene como objetivo promover un mercado asegurador regional más transparente. Aquí te contamos cuáles fueron los casos ganadores y las conclusiones que dejó esta nueva edición.

La edición 2022 del Concurso Nacional de Lucha contra el Fraude, que contó con la participación de más 100 casos, reconoció la iniciativa de las compañías de seguros en la prevención y detección de este delito. El certamen contó con el apoyo de la Asociación Argentina de Compañías de Seguros (AACS), Aseguradoras del Interior de la República Argentina (ADIRA), la Federación de Asociaciones de Productores Asesores de Seguros de Argentina



(FAPASA), la Asociación de Aseguradores Argentinos (ADEAA) y la Asociación Argentina de Productores Asesores de Seguros (AAPAS), la Asociación Peruana de Empresas de Seguros (APESEG), el Instituto Nacional de Investigación y Prevención de Fraude de Colombia (INIF) y el Estudio Carvallo y Legaltec de Chile.

Los partners de esta competencia fueron La Segunda, Mapfre, RUS, Sancor Seguros, San Cristóbal Seguros, Seguros Rivadavia, Sura y Zurich. A su vez, el Sistema SOFIA es el sponsor Oro.

Como en cada edición de este concurso, de todos los casos presentados, se obtuvieron conclusiones muy valiosas en pos de alcanzar este objetivo de luchar contra el fraude en el seguro. En esta oportunidad, **se destaca positivamente el incremento en cuanto al intercambio de información y colaboración entre entidades colegas**, incluso a la hora de advertir sobre las operatorias detectadas con el objeto de evitar su propagación en el mercado.

Se confirma la constante evolución en materia de investigación que ha ido incorporando continuamente nuevas técnicas y herramientas

de detección para contribuir al análisis y esclarecimiento para los investigadores y liquidadores de siniestros, entre las que se destaca el uso de la inteligencia artificial, la geolocalización, el análisis del historial de publicaciones, el libramiento de oficios a hospitales y clínicas con la finalidad de corroborar la autenticidad de certificados médicos, entre otros.

El estudio de fotografías, documentación, la generación de mapas de riesgo y la identificación de los mismos modus operandi tuvieron también novedades en este concurso, permitiendo a varias compañías desarrollar **nuevas matrices de riesgo automatizadas**.

Marcelo Aiello, Gerente General de CESVI ARGENTINA, valorizó una vez más la importancia de esta competencia: “El Concurso se consolida a través del tiempo como una herramienta eficaz en la lucha contra este delito, lo ubica en la agenda y permite el intercambio de información entre las diferentes compañías y asociaciones. Seguiremos fomentando y apoyando la participación en el certamen. Entre todos podemos vencer al fraude”. ■

GANADORES 2022

Categoría Automotores:

1er puesto: Rubén Colombo.
Defraudador de alta gama.
Paraná Seguros

2do puesto: Federico Mackinson.
El equipo del “10”. Mercantil Andina

3er puesto: Marcos Nahuel
Parano Cano.

Un poco de verdad en todas sus mentiras. Rivadavia Seguros

Categoría Otros Ramos:

1er puesto: María Belén González.
La huella digital. Sancor Seguros

2do puesto: Virginia Arancibia.
Pandilla La Paz. Mercantil Andina

3er puesto: Emanuel Salvioni.
Juego sin Ley: Una Partida Peligrosa en un Territorio Inseguro.
Experta Seguros
Análisis para la prevención.



TALLERES HOMOLOGADOS Y CERTIFICADOS

TALLERES HOMOLOGADOS

ARGENTINA				
TALLER	TELÉFONO	DIRECCIÓN	CIUDAD	ESTRELLAS
PCIA. DE BUENOS AIRES				
LNG OLIVIERI	011-5129-3300	Rivadavia 12980	Ciudadela	★★★★★ P
RAUL DE SANCTIS	011-4790-3989/4799-9615	Adolfo Bellocq 3442	Olivos	★★★★★
TALLER INTEGRAL MK	011-6657-7777	Av. Rivadavia 14928	Ramos Mejía	★★★★★ P
MENDOZA				
JR MILIOTTI S.A.	0261-448-6130	25 de Mayo 2275	Las Heras	★★★★★ P
SANTA FÉ				
BARZAGHI	03497-488276/488672	Esperanza 131	Progreso	★★★★★ P
TERS S.R.L.	0341-4341185/86	Alsina 2155	Rosario	★★★★★ P
FORLLA	0341-4827544/6484	Ituzaingó 1250	Rosario	★★★★★ P
RÍO NEGRO				
TALLERES ARAGON S.R.L.	02984-15-4965285/0299-15-4618631	Damas Patricias 972	General Roca	★★★★★
PARAGUAY				
TALLER	TELÉFONO	DIRECCIÓN	CIUDAD	ESTRELLAS
ESTRELLA-CONDOR S.A.C.I.	595-21-569-7350	B. Gorostiaga y Guaraníes	Asunción	★★★★★ P
CHILE				
TALLER	TELÉFONO	DIRECCIÓN	CIUDAD	ESTRELLAS
AUTOMOTRIZ FENIX SPA	569-346-99263	Salvador Allende 539	Huechuraba - Metropolitana	★★★★★

TALLERES CERTIFICADOS

ARGENTINA				
TALLER	TELÉFONO	DIRECCIÓN	CIUDAD	ESTRELLAS
CABA				
TALLERES MENAK	011-4648-3649	Guaquaychu 2150	Capital Federal	★★
PCIA. DE BUENOS AIRES				
TALLERES GALEOTA	011-47475858	Int. Tomkinson 480	San Isidro	★★
EL PAMPEANO	011-46296134	Rodolfo Monte 381	Morón	★★
PAINT TECH	011-26875318	José Hernández 2448	Paso del Rey	★
RENAULT LILLE	011-23222238	Juan José Paso 348	Lomas de Zamora	★★
CORDOBA				
STYLOCAR	0351-485-4873	9 de Julio 4347	Córdoba	★★
CORRIENTES				
ALTA GAMA	3794-638700	Av. Independencia 5025	Corrientes	★★
MENDOZA				
ROMA AUTOMOTORES S.A.	260-434-1171/260-434-1224	Av. Córdoba 55	San Rafael	★★
MISIONES				
JESÚS CARDOZO S.R.L.	376-442-4238/376-517-3672	Chacabuco 3027	Posadas	★★
LA PAMPA				
IGLESIAS	02954-45-3027	Av. Luro 2708	Santa Rosa	★★
SAN LUIS				
PRO DRIVER	266-506-4769	Av. Centenario 620	San Luis	★★
EL SOPLETE	266-450-2888	Av. Juan Gilberto Funes 1487	San Luis	★
ENTRE RÍOS				
APPELHANS PEDRO E HIJOS S.R.L.	343-495-1753	Estrada 1955	Crespo	★★
SALTA				
TALLER FORANI	387-4422522	Juan Esteban Tamayo 363	Salta	★★
TIERRA DEL FUEGO				
PROCARS	02964-401089	Almafuerte 562	Río Grande	★★
TUCUMÁN				
INDIANA SACIFI	0381-4347700	Italia 2945	San Miguel de Tucumán	★★
CHUBUT				
WINDLAND	0297-15-5922691	Comodoro Rivadavia	Comodoro Rivadavia	★★
TSUYOI S.A.	0297-436-3561/435-8960	Casimira Pella 21	Comodoro Rivadavia	★★
NEUQUÉN				
WINDLAND Suc. Neuquén	0299-15-6082879	Trabajadores de la Industria 2555 Pqe. Ind. Oeste	Neuquén	★★
SANTA CRUZ				
VENETO AUTOMOTORES S.A.	02966-421610	Av. San Martín 1385 esq. Pcias. Unidas	Río Gallegos	★★
AUSTRAL S. A.	02966-15-597305	Ciudad de Necochea 1969	Río Gallegos	★★
PARAGUAY				
TALLER	TELÉFONO	DIRECCIÓN	CIUDAD	ESTRELLAS
CENCER S.R.L.	595-21-297-610	Avda. Artigas N° 3807 y Cmte. Caballero	Asunción	★★
WEILER	595-21-675-495	Avda. Madame Lynch N° 4422	Asunción	★
UNIVERSAL	595-21-423-416	Dr. Facundo Insfran 2332	Asunción	★
MASTERFIX	595-972-631-129	Denis Roa 1137	Asunción	★
TALLER BOUTIQUE EL DORADO	595-994-970-630	Buenos Aires 335	San Lorenzo	★★

TALLERES HOMOLOGADOS Y CERTIFICADOS

TALLERES CERTIFICADOS DE CHAPA Y PINTURA DE CAMIONES

ARGENTINA			
TALLER	TELÉFONO	DIRECCIÓN	CIUDAD
SANTA FE			
CVC S.A. CONCESIONARIO SCANIA	011-15-3016-2433	José María Rosa 1245	Rosario

TALLERES CERTIFICADOS DE ELECTROMECAÁNICA

ARGENTINA			
TALLER	TELÉFONO	DIRECCIÓN	CIUDAD
PCIA. DE BUENOS AIRES			
METIS	011-40412971/51850936	Pelliza 4060	Munro
DAMIANO CAMIONETAS	0249-4441330	Macaya 89	Tandil
CÓRDOBA			
SERVICE CARS S.A.	0358-4750170	Av. Garibaldi 335 Bº Banda Norte	Río Cuarto
SANTA CRUZ			
CENTENARIO S.A.	2966-420233	Av. Gregores y Beccar 544	Río Gallegos

LOCALES CERTIFICADOS DE INSTALACIÓN DE VIDRIOS DE SEGURIDAD

ARGENTINA			
TALLER	TELÉFONO	DIRECCIÓN	CIUDAD
PCIA. DE BUENOS AIRES			
PARABRISAS SANDORE	0220-4823919	25 de Mayo 535	Merlo
TALLER INTEGRAL MK	011-6657-7777	Av. Rivadavia 14928	Ramos Mejía
CORRIENTES			
PARABRISAS LIDER S.R.L.	0379-4439015	Av. Independencia 3397	Corrientes
PARABRISAS CORRIENTES	0379-4475727	Ruta 12 Km 1030,6	Corrientes
MENDOZA			
LM PARABRISAS	0261-5629222/4324679	Saavedra 370	San José - Guaymallén
SANTA CRUZ			
TAURO VIDRIOS	02966-438200/2966-15-413761	Gobernador Mayer 57	Río Gallegos
LA PAMPA			
JULIO REPUESTOS S.R.L.	02954-244222	Av. Luro 2555	Santa Rosa
SANTA FÉ			
TC S.A. TALLER A.S.A.	03462-408629/408628	Marcos Ciani 3236	Venado Tuerto
CAVALLERO	341-4002115	Presidente Roca 4278	Rosario
MISIONES			
PARABRISAS URUGUAY	3764-4428472	Yerbal 3711	Posadas
TIERRA DEL FUEGO			
AUDIMONT SAS	02964-421058	Islas Malvinas 1669	Río Grande

TALLERES CERTIFICADOS EN REPARACIÓN DE PIEZAS PLÁSTICAS

PERÚ			
TALLER	TELÉFONO	DIRECCIÓN	CIUDAD
LIMA			
REBIPLAST E.I.R.L.	+51 950-800-114	Av. Universitaria 437 - San Miguel	Lima

NUEVA CHEVROLET MONTANA.

LA SUV QUE NECESITÁS, LA PICK UP QUE SOÑABAS.



ONSTAR



MOTOR TURBO 1.2

ENCONTRÁ NUEVOS CAMINOS™

CHEVROLET 

RADIOGRAFÍA DEL FRAUDE EN EL SEGURO



Un informe reciente revela que alrededor del 20% de los siniestros investigados se cierran con indicios de acciones fraudulentas. La mayoría responde al robo de neumáticos que se incrementó con las trabas a las importaciones.

Ya no es noticia porque sucede todos los días. Desde el año pasado es moneda corriente el robo de una o más ruedas de vehículos estacionados en la vía pública, al mismo tiempo que se incrementó el robo de autos, camionetas y motos de alta gama.

¿Por qué sucede? Los problemas para las importaciones le dieron una gran oportunidad al mercado negro y el desguace de rodados del ámbito delictivo. Una realidad que se puso de manifiesto en el informe realizado por CESVI (que contempla el período de julio de 2022 a mayo de 2023) sobre el

fraude a las compañías de seguros en Argentina cuya presentación oficial se dio en el marco del 6° Seminario Latinoamericano IAATI (Asociación Internacional de Investigadores del Robo de Autos), realizado en Buenos Aires junto con representantes de Chile, Estados Unidos y México.

Los números son concretos y alarmantes. Sobre un total de 23.000 siniestros analizados, **4.291 (21%) suelen cerrarse con indicios de fraude.** En el análisis por tipo de siniestro, **el 44,5% de las investigaciones se refieren a robo de neumáticos.** Un rubro cuyo robo creció un 49%

21%

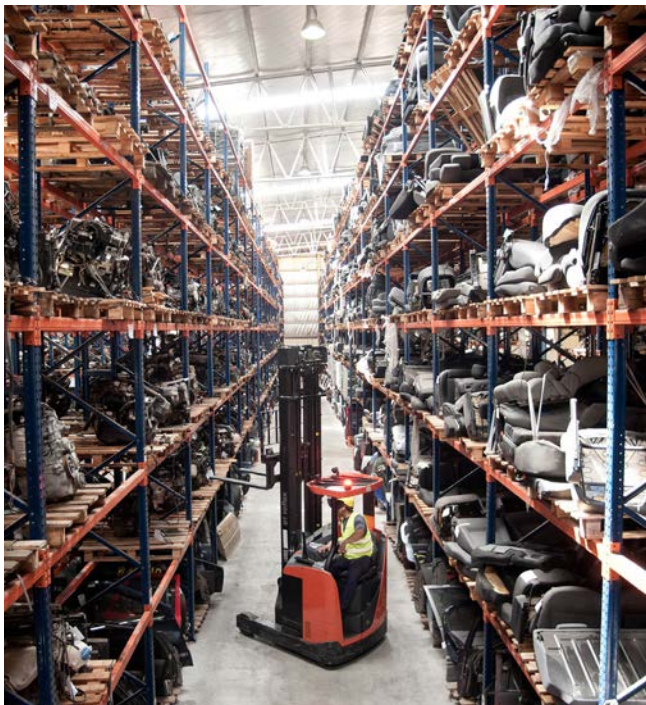
DE LOS SINIESTROS SUELEN CERRARSE CON INDICIOS DE FRAUDE

44.5%

SE REFIEREN A ROBO DE NEUMÁTICOS

292.6%

INCREMENTÓ EL VALOR DE LA CANASTA TOP DE 25 REPUESTOS



entre 2019 y 2022 debido a las restricciones a las importaciones. Hay faltantes en todos los segmentos.

Retrasos y ausencias que complican

Las demoras en la entrega de repuestos también hicieron crecer el delito. Apenas un 25 % de los repuestos solicitados se consiguen en un plazo de 1 a 3 días. Leonardo Andekian, Gerente de Negocios de CESVI ARGENTINA, señaló al respecto que “en la actualidad, la disponibilidad de repuestos que se proveían entre 1

y 3 días cayó 10 puntos porcentuales sobre la oferta existente en los primeros tres meses de 2019”.

El informe además mostró que **el valor de la canasta top de 25 repuestos protagonizó un incremento del 292,6%** respecto a los valores disponibles en diciembre de 2021, con una variación superior a la del Índice de Precios al Consumidor del INDEC.

Roberto Vega, coordinador de la Mesa Antifraude de IIATI, precisó: “Hoy en día, conseguir un guardabarros o un paragolpes está generando mucho malestar, es un drama, porque no hay importación y

además los precios son exorbitantes. Entonces no sorprende que la falta de repuestos esté generando una mayor siniestralidad”.

Los indicadores son preocupantes y ponen en alerta al sector automotor y asegurador. A medida que la crisis económica se agudiza, crece un delito que no pone en jaque solo a las compañías de seguros sino también a todos los argentinos.

Vivimos en un país donde el “sálvese quien pueda casi es cultura”, sucede que a la hora del fraude es importante saber que el que “se salva” lo hace a costa de los demás, porque el fraude lo pagamos todos. ■

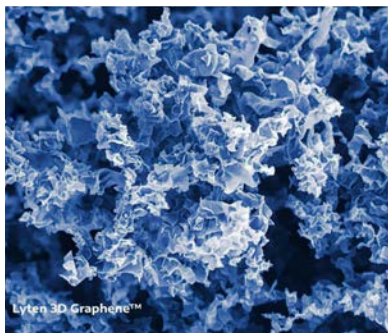
Museo del Fitito

El viernes 13 de octubre, se inauguró el Museo del Fitito. Un espacio conmemorativo que honra a las más de 297 mil unidades producidas en la antigua fábrica de Fiat en la localidad de Caseros y que cuenta con imágenes de la planta, cartas, documentos y distintas versiones del vehículo. También se pueden encontrar publicidades de la época, vestimenta de los trabajadores y piezas mecánicas donadas por fanáticos y coleccionistas. Además, presenta un sector conmemorativo para que cada admirador pueda dejar su recuerdo vinculado al 600 y un simulador que recorre diferentes lugares a bordo del icónico vehículo.



Stellantis invierte en litio argentino

El grupo automotor nacido de la fusión de FCA (Fiat-Chrysler) y PSA (Peugeot-Citroën), anunció una inversión de 90 millones de dólares para quedarse con una participación del 19,9% en la firma Argentina Lithium & Energy (ALE), con el objetivo de asegurarse el suministro de 15 mil toneladas de litio al año, que le permitirá usar ese mineral en las baterías de sus autos eléctricos.



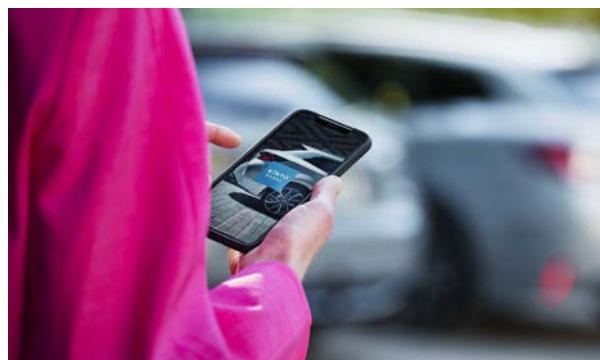
STELLANTIS
LYTEN

Producción Nacional



La producción nacional de vehículos alcanzó las 56.740 unidades en septiembre, un 8,7% superior comparado con septiembre de 2022 y un 10,6% menos que agosto de 2023. Las automotrices exportaron 35.555 vehículos, un 0,5% más respecto del mismo mes de año pasado y un 23,2% superior que el volumen que se registró en agosto. En ventas mayoristas, el sector comercializó a la red de concesionarios 43.282 unidades en septiembre, 25,1 % por sobre los volúmenes del mismo mes del 2022 y un 42,9 % más respecto de agosto.

Kinto suma opciones de movilidad



La plataforma de car sharing de Toyota sumó nuevas estaciones en tres puntos clave de la Ciudad de Buenos Aires: Alto Palermo, Paseo Alcorta y Patio Bullrich. De esta manera, amplía las opciones para los usuarios de la App, que ahora pueden combinar sus compras con un servicio de movilidad ágil, seguro y flexible. Ya cuenta con más de 90 estaciones en todo el país, entre concesionarios, aeropuertos y estaciones de servicio.

Nos renovamos para estar **más** cerca tuyo.

Elegí cómo querés
comprar el repuesto
que estás buscando.



Comprá desde la **tienda online**
y te lo enviamos a tu casa
de **manera segura.**



También podés acercarte a
nuestro **Showroom en Pilar**
y retíralo vos mismo.

CESVIAUTO
CENTRO DE RECICLADO Y VENTA DE REPUESTOS LEGALES

Más info

www.cesviauto.com.ar



Nuevo Polo

El nuevo Volkswagen de tu vida

