

Reporte Mensual

OCTUBRE 2022

Mercado automotor 4w

Patentamientos

Resumen del desempeño del mercado automotor de 0km en Argentina. Un resumen ejecutivo con los principales resultados del mes para las principales marcas y modelos. Una primer apertura para los vehículos livianos y pesados y el resultado del mercado por jurisdicción.



LO IMPORTANTE DEL MES

Como es esperable por la estacionalidad normal del año, los patentamientos de octubre fueron -7,9% menores a los de septiembre, aunque mostraron una variación positiva del +14,3% respecto del mismo mes del año pasado.

32.070 unidades

Var % m/m

Var % a/a

Var % acum

-7,9%

+14,3%

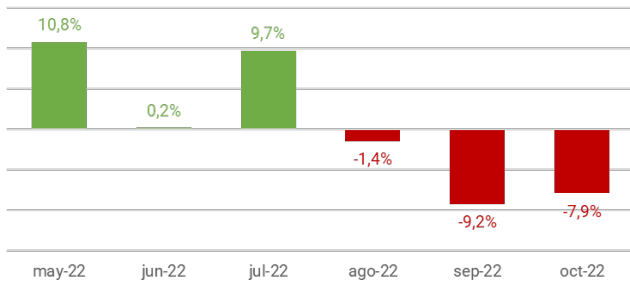
+5,5%

Autos	C. Liv	C. Pes
-5,1%	-12,2%	-11,4%

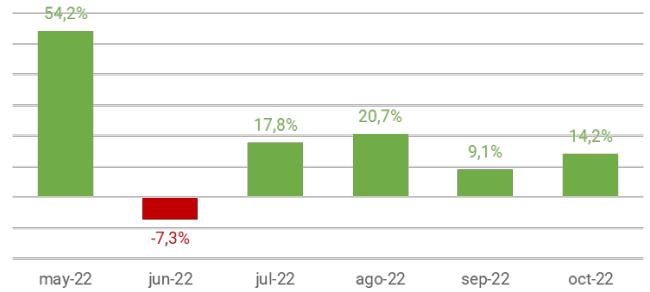
Autos	C. Liv	C. Pes
+29,1%	-5,4%	-10,5%

Autos	C. Liv	C. Pes
+6,3%	+4,1%	+0,4%

Var % m/m. Últimos 6 meses



Var % a/a. Últimos 6 meses



Patentamientos diarios. Prom móvil 30 días

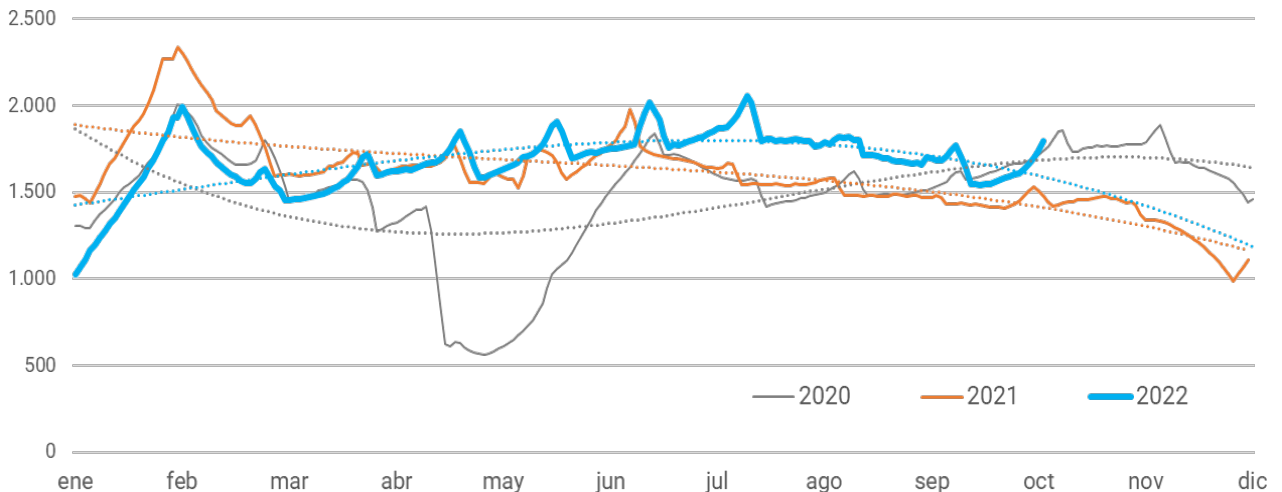


TABLA 1. Resumen del mercado.

(en unidades)

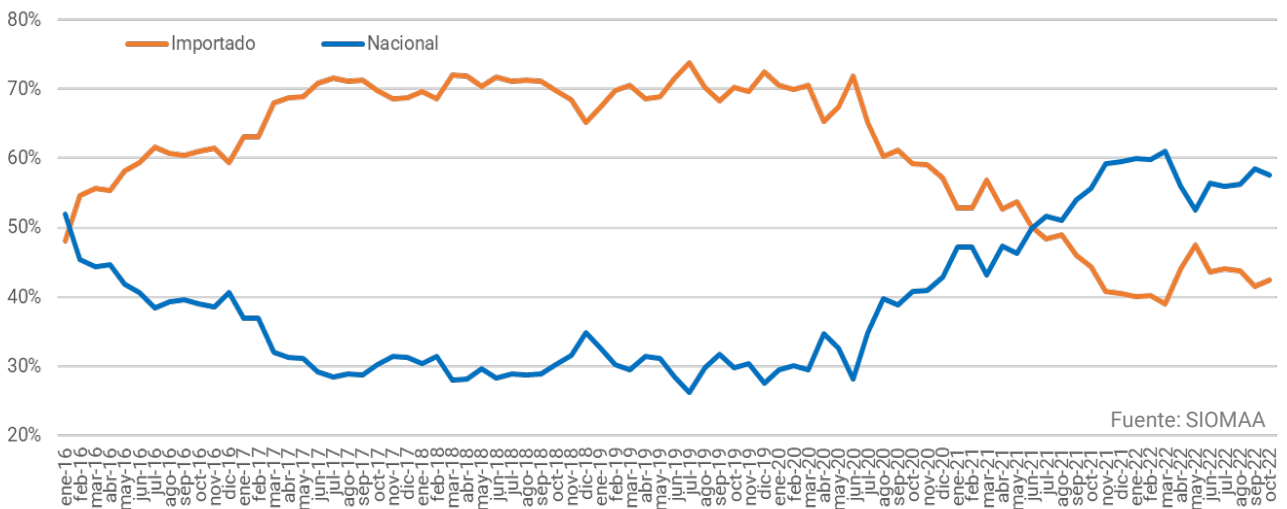
Patentamientos	Oct.2022 (Unidades)	Sep.2022 (Unidades)	Oct.2021 (Unidades)	Var % m/m	Var % a/a	Acum 2022	Acum 2021	Var % acum
Autos	20.708	21.813	16.040	-5,1%	29,1%	227.416	214.014	6,3%
Comercial Liviano	9.292	10.579	9.827	-12,2%	-5,4%	103.205	99.138	4,1%
Autos + C.L.	30.000	32.392	25.867	-7,4%	16,0%	330.621	313.152	5,6%
Comercial Pesado	1.136	1.282	1.269	-11,4%	-10,5%	12.893	12.845	0,4%
Autos + C.L. + C.P.	31.136	33.674	27.136	-7,5%	14,7%	343.514	325.997	5,4%
Otros Pesados	934	1.141	922	-18,1%	1,3%	10.320	9.241	11,7%
Total Mercado	32.070	34.815	28.058	-7,9%	14,3%	353.834	335.238	5,5%
Prom. Diario	1.688	1.658	1.477	1,8%	14,3%	1.752	1.652	6,1%
Prom. Diario Autos	1.090	1.039	845	4,9%	29,0%	1.126	1.055	6,7%
Días hábiles	19	21	19			202	203	

	ene	feb	mar	abr	may	jun	jul	ago	sep	oct	nov	dic
2022	43.505	29.103	34.527	31.868	35.327	35.385	38.892	38.342	34.815	32.070		
2021	49.698	30.457	36.851	32.455	22.903	38.188	32.973	31.778	31.877	28.058	28.500	17.698
Var a/a	-12,5%	-4,4%	-6,3%	-1,8%	54,2%	-7,3%	18,0%	20,7%	9,2%	14,3%		
2020	44.944	27.664	17.809	4.410	21.194	37.258	30.458	30.598	34.973	37.431	34.849	20.637

Fuente: SIOMAA

GRAFICO 1. Composición de los patentamientos por origen.

(en % del total mensual)



Fuente: SIOMAA

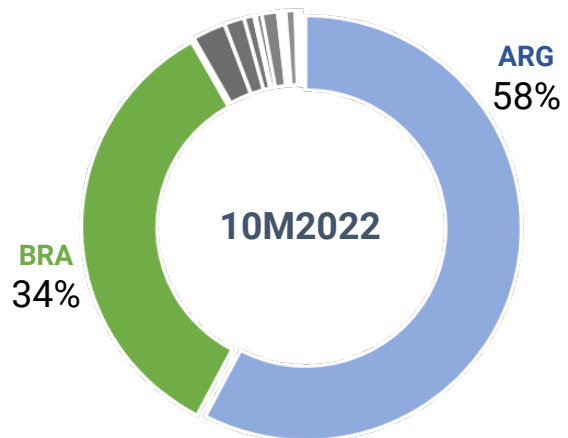
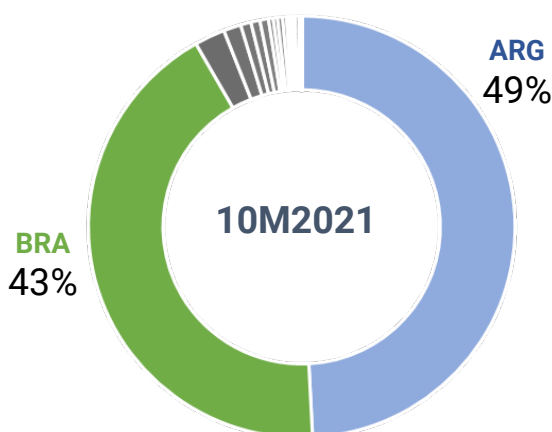


TABLA 2. Ranking. TOP 40. Marcas Livianos (automóviles + Comerciales)
(en unidades)

	Oct.2022 (Unidades)	Part %	Sep.2022 (Unidades)	Part %	Oct.2021 (Unidades)	Part %	Var % m/m	Var % a/a	Acum 2022	Part %	Acum 2021	Part %	Var % acum
1 Toyota	7.334	24,4%	6.734	20,8%	5.397	20,9%	8,9%	35,9%	71.532	21,6%	63.473	20,3%	12,7%
2 Renault	4.284	14,3%	4.642	14,3%	1.943	7,5%	-7,7%	120,5%	37.814	11,4%	30.944	9,9%	22,2%
3 Volkswagen	4.247	14,2%	4.318	13,3%	3.283	12,7%	-1,6%	29,4%	41.448	12,5%	50.775	16,2%	-18,4%
4 Fiat	3.762	12,5%	4.412	13,6%	3.974	15,4%	-14,7%	-5,3%	50.675	15,3%	45.285	14,5%	11,9%
5 Peugeot	2.333	7,8%	2.977	9,2%	2.444	9,4%	-21,6%	-4,5%	31.821	9,6%	23.431	7,5%	35,8%
6 Ford	2.326	7,8%	2.650	8,2%	2.286	8,8%	-12,2%	1,7%	23.757	7,2%	25.419	8,1%	-6,5%
7 Chevrolet	2.082	6,9%	2.010	6,2%	1.374	5,3%	3,6%	51,5%	25.316	7,7%	24.222	7,7%	4,5%
8 Nissan	1.346	4,5%	1.440	4,4%	1.298	5,0%	-6,5%	3,7%	13.264	4,0%	13.404	4,3%	-1,0%
9 Citroen	840	2,8%	960	3,0%	1.270	4,9%	-12,5%	-33,9%	12.527	3,8%	10.709	3,4%	17,0%
10 Mercedes Benz	501	1,7%	566	1,7%	529	2,0%	-11,5%	-5,3%	5.049	1,5%	4.586	1,5%	10,1%
11 Jeep	415	1,4%	944	2,9%	1.045	4,0%	-56,0%	-60,3%	8.389	2,5%	10.201	3,3%	-17,8%
12 Iveco	95	0,3%	142	0,4%	148	0,6%	-33,1%	-35,8%	1.245	0,4%	1.262	0,4%	-1,3%
13 Honda	87	0,3%	92	0,3%	119	0,5%	-5,4%	-26,9%	974	0,3%	1.638	0,5%	-40,5%
14 DS	42	0,1%	55	0,2%	56	0,2%	-23,6%	-25,0%	601	0,2%	622	0,2%	-3,4%
15 Hyundai	41	0,1%	33	0,1%	64	0,2%	24,2%	-35,9%	610	0,2%	748	0,2%	-18,4%
16 Audi	40	0,1%	60	0,2%	26	0,1%	-33,3%	53,8%	421	0,1%	699	0,2%	-39,8%
17 BMW	37	0,1%	48	0,1%	90	0,3%	-22,9%	-58,9%	696	0,2%	740	0,2%	-5,9%
18 FOTON	28	0,1%	27	0,1%	19	0,1%	3,7%	47,4%	239	0,1%	110	0,0%	117,3%
19 Chery	28	0,1%	48	0,1%	95	0,4%	-41,7%	-70,5%	770	0,2%	885	0,3%	-13,0%
20 CORADIR	13	0,0%	33	0,1%			-60,6%		148	0,0%			
21 CHANGAN	12	0,0%	10	0,0%	13	0,1%	20,0%	-7,7%	107	0,0%	112	0,0%	-4,5%
22 Baic	11	0,0%	13	0,0%	24	0,1%	-15,4%	-54,2%	123	0,0%	167	0,1%	-26,3%
23 DFSK	11	0,0%	6	0,0%	37	0,1%	83,3%	-70,3%	186	0,1%	353	0,1%	-47,3%
24 Shineray	11	0,0%	20	0,1%	19	0,1%	-45,0%	-42,1%	212	0,1%	157	0,1%	35,0%
25 Ram	9	0,0%	10	0,0%	88	0,3%	-10,0%	-89,8%	675	0,2%	1.063	0,3%	-36,5%
26 Subaru	9	0,0%	14	0,0%	12	0,0%	-35,7%	-25,0%	102	0,0%	118	0,0%	-13,6%
27 Kia	8	0,0%	45	0,1%	57	0,2%	-82,2%	-86,0%	536	0,2%	561	0,2%	-4,5%
28 JAC	8	0,0%	11	0,0%	9	0,0%	-27,3%	-11,1%	102	0,0%	125	0,0%	-18,4%
29 Mitsubishi	7	0,0%	6	0,0%	9	0,0%	16,7%	-22,2%	84	0,0%	95	0,0%	-11,6%
30 KYC	6	0,0%	18	0,1%	25	0,1%	-66,7%	-76,0%	268	0,1%	161	0,1%	66,5%
31 ALFA ROMEO	4	0,0%	5	0,0%	6	0,0%	-20,0%	-33,3%	49	0,0%	47	0,0%	4,3%
32 SERO	4	0,0%	2	0,0%	2	0,0%	100,0%	100,0%	9	0,0%	7	0,0%	28,6%
33 GREAT WALL	4	0,0%	5	0,0%	2	0,0%	-20,0%	100,0%	30	0,0%	71	0,0%	-57,7%
34 ZANELLA	3	0,0%	3	0,0%	15	0,1%	0,0%	-80,0%	141	0,0%	73	0,0%	93,2%
35 Agrale	3	0,0%	1	0,0%			200,0%		41	0,0%	18	0,0%	127,8%
36 Volvo	3	0,0%	10	0,0%	7	0,0%	-70,0%	-57,1%	121	0,0%	118	0,0%	2,5%
37 Suzuki	3	0,0%	5	0,0%	12	0,0%	-40,0%	-75,0%	62	0,0%	51	0,0%	21,6%
38 OTROS	2	0,0%	4	0,0%	4	0,0%	-50,0%	-50,0%	35	0,0%	9	0,0%	288,9%
39 Mini	1	0,0%	4	0,0%	20	0,1%	-75,0%	-95,0%	88	0,0%	148	0,0%	-40,5%
RESTO	0		9		46				354		545		
TOTAL Livianos	30.000		32.392		25.867		-7,4%	16,0%	330.621		313.152		5,6%

Fuente: SIOMAA

TABLA 3. Ranking. TOP 50. Modelos Livianos (automóviles + Comerciales)
(en unidades)

	Oct.2022 (Unidades)	Part %	Sep.2022 (Unidades)	Part %	Oct.2021 (Unidades)	Part %	Var % m/m	Var % a/a	Acum 2022	Part %	Acum 2021	Part %	Var % acum
1 Fiat CRONOS	2.802	9,3%	3.002	9,3%	2.666	10,3%	-6,7%	5,1%	34.623	10,5%	33.612	10,7%	3,0%
2 Volkswagen AMAROK	1.863	6,2%	1.899	5,9%	1.314	5,1%	-1,9%	41,8%	18.295	5,5%	16.212	5,2%	12,8%
3 Peugeot 208	1.836	6,1%	2.497	7,7%	1.493	5,8%	-26,5%	23,0%	22.606	6,8%	13.416	4,3%	68,5%
4 Toyota HILUX	1.792	6,0%	2.171	6,7%	2.325	9,0%	-17,5%	-22,9%	20.589	6,2%	22.998	7,3%	-10,5%
5 Toyota ETIOS	1.657	5,5%	1.276	3,9%	397	1,5%	29,9%	317,4%	15.034	4,5%	12.672	4,0%	18,6%
6 Toyota YARIS	1.517	5,1%	1.424	4,4%	768	3,0%	6,5%	97,5%	12.203	3,7%	10.266	3,3%	18,9%
7 Toyota COROLLA CROSS	1.365	4,6%	1.096	3,4%	530	2,0%	24,5%	157,5%	10.421	3,2%	3.729	1,2%	179,5%
8 Ford RANGER	1.208	4,0%	1.354	4,2%	1.146	4,4%	-10,8%	5,4%	10.900	3,3%	12.919	4,1%	-15,6%
9 Renault KANGOO II	1.178	3,9%	1.381	4,3%	660	2,6%	-14,7%	78,5%	11.709	3,5%	7.436	2,4%	57,5%
10 Volkswagen POLO	1.135	3,8%	927	2,9%	132	0,5%	22,4%	759,8%	5.861	1,8%	3.071	1,0%	90,8%
11 Renault SANDERO	971	3,2%	994	3,1%	296	1,1%	-2,3%	228,0%	8.368	2,5%	6.750	2,2%	24,0%
12 Chevrolet CRUZE	964	3,2%	829	2,6%	590	2,3%	16,3%	63,4%	13.482	4,1%	7.147	2,3%	88,6%
13 Toyota COROLLA	842	2,8%	582	1,8%	841	3,3%	44,7%	0,1%	8.967	2,7%	7.810	2,5%	14,8%
14 Renault LOGAN	820	2,7%	817	2,5%	202	0,8%	0,4%	305,9%	6.094	1,8%	3.584	1,1%	70,0%
15 Renault Stepway	739	2,5%	824	2,5%			-10,3%		5.591	1,7%			
16 Nissan FRONTIER	624	2,1%	745	2,3%	527	2,0%	-16,2%	18,4%	6.373	1,9%	4.863	1,6%	31,1%
17 Volkswagen TAOS	621	2,1%	800	2,5%	513	2,0%	-22,4%	21,1%	7.230	2,2%	1.844	0,6%	292,1%
18 Chevrolet ONIX	514	1,7%	675	2,1%	257	1,0%	-23,9%	100,0%	5.150	1,6%	7.876	2,5%	-34,6%
19 Citroen C4 CACTUS	493	1,6%	587	1,8%	552	2,1%	-16,0%	-10,7%	7.264	2,2%	4.788	1,5%	51,7%
20 Mercedes Benz SPRINTER	427	1,4%	505	1,6%	437	1,7%	-15,4%	-2,3%	4.169	1,3%	3.555	1,1%	17,3%
21 Nissan KICKS	423	1,4%	376	1,2%	405	1,6%	12,5%	4,4%	3.946	1,2%	4.749	1,5%	-16,9%
22 Peugeot PARTNER	411	1,4%	247	0,8%	615	2,4%	66,4%	-33,2%	4.312	1,3%	4.569	1,5%	-5,6%
23 Ford ECOSPORT	400	1,3%	357	1,1%	620	2,4%	12,0%	-35,5%	4.094	1,2%	3.301	1,1%	24,0%
24 Volkswagen NIVUS	364	1,2%	408	1,3%	247	1,0%	-10,8%	47,4%	3.599	1,1%	5.291	1,7%	-32,0%
25 Fiat PULSE	359	1,2%	311	1,0%			15,4%		3.420	1,0%			
26 Renault ALASKAN	353	1,2%	446	1,4%	468	1,8%	-20,9%	-24,6%	3.875	1,2%	3.145	1,0%	23,2%
27 Ford TERRITORY	313	1,0%	510	1,6%	313	1,2%	-38,6%	0,0%	3.178	1,0%	2.013	0,6%	57,9%
28 Ford TRANSIT	278	0,9%	234	0,7%	38	0,1%	18,8%	631,6%	1.557	0,5%	980	0,3%	58,9%
29 Chevrolet TRACKER	265	0,9%	315	1,0%	210	0,8%	-15,9%	26,2%	3.458	1,0%	5.132	1,6%	-32,6%
30 Jeep RENEGADE	245	0,8%	638	2,0%	639	2,5%	-61,6%	-61,7%	4.731	1,4%	6.389	2,0%	-26,0%
31 Citroen BERLINGO	236	0,8%	168	0,5%	507	2,0%	40,5%	-53,5%	3.518	1,1%	2.377	0,8%	48,0%
32 Chevrolet S10	235	0,8%	142	0,4%	240	0,9%	65,5%	-2,1%	2.288	0,7%	2.732	0,9%	-16,3%
33 Fiat STRADA	215	0,7%	389	1,2%	373	1,4%	-44,7%	-42,4%	3.639	1,1%	3.309	1,1%	10,0%
34 Nissan VERSA	189	0,6%	204	0,6%	302	1,2%	-7,4%	-37,4%	1.714	0,5%	2.624	0,8%	-34,7%
35 Jeep COMPASS	132	0,4%	235	0,7%	393	1,5%	-43,8%	-66,4%	2.906	0,9%	3.675	1,2%	-20,9%
36 Fiat TORO	109	0,4%	235	0,7%	583	2,3%	-53,6%	-81,3%	3.692	1,1%	4.385	1,4%	-15,8%
37 Nissan SENTRA	99	0,3%	96	0,3%	57	0,2%	3,1%	73,7%	1.035	0,3%	935	0,3%	10,7%
38 Ford BRONCO	96	0,3%	104	0,3%	75	0,3%	-7,7%	28,0%	1.214	0,4%	884	0,3%	37,3%
39 Fiat FIORINO	96	0,3%	201	0,6%			-52,2%		1.070	0,3%			
40 Iveco DAILY	95	0,3%	142	0,4%	148	0,6%	-33,1%	-35,8%	1.245	0,4%	1.262	0,4%	-1,3%
41 Renault CAPTUR	91	0,3%	30	0,1%	45	0,2%	203,3%	102,2%	904	0,3%	1.563	0,5%	-42,2%
42 Volkswagen SAVEIRO	89	0,3%	49	0,2%	18	0,1%	81,6%	394,4%	621	0,2%	996	0,3%	-37,7%
43 Fiat MOBI	87	0,3%	157	0,5%	122	0,5%	-44,6%	-28,7%	2.331	0,7%	996	0,3%	134,0%
44 Volkswagen T-CROSS	81	0,3%	123	0,4%	67	0,3%	-34,1%	20,9%	2.005	0,6%	4.349	1,4%	-53,9%
45 Honda HR-V	79	0,3%	73	0,2%	108	0,4%	8,2%	-26,9%	830	0,3%	928	0,3%	-10,6%
46 Volkswagen VIRTUS	74	0,2%	66	0,2%	88	0,3%	12,1%	-15,9%	1.114	0,3%	1.725	0,6%	-35,4%
47 Fiat ARGO	72	0,2%	80	0,2%	59	0,2%	-10,0%	22,0%	1.457	0,4%	1.067	0,3%	36,6%
48 Renault OROCH	71	0,2%	84	0,3%			-15,5%		170	0,1%			
49 Toyota HIACE	67	0,2%	36	0,1%	113	0,4%	86,1%	-40,7%	744	0,2%	837	0,3%	-11,1%
50 Toyota SW4	63	0,2%	109	0,3%	357	1,4%	-42,2%	-82,4%	3.102	0,9%	4.321	1,4%	-28,2%
RESTO	945		1.442		3.011				23.923		54.070		
TOTAL Livianos	30.000		32.392		25.867		-7,4%	16,0%	330.621		313.152		5,6%

Fuente: SIOMAA

TABLA 4. Ranking. TOP 10. Marcas Comerciales Pesados

(en unidades)

	Oct.2022 (Unidades)	Part %	Sep.2022 (Unidades)	Part %	Oct.2021 (Unidades)	Part %	Var % m/m	Var % a/a	Acum 2022	Part %	Acum 2021	Part %	Var % acum
1 Iveco	434	38,2%	473	36,9%	386	30,4%	-8,2%	12,4%	4.054	31,4%	3.461	26,9%	17,1%
2 Mercedes Benz	403	35,5%	433	33,8%	469	37,0%	-6,9%	-14,1%	5.017	38,9%	5.079	39,5%	-1,2%
3 Scania	146	12,9%	168	13,1%	129	10,2%	-13,1%	13,2%	1.505	11,7%	1.380	10,7%	9,1%
4 Agrale	66	5,8%	58	4,5%	96	7,6%	13,8%	-31,3%	765	5,9%	680	5,3%	12,5%
5 Volvo	35	3,1%	68	5,3%	59	4,6%	-48,5%	-40,7%	719	5,6%	726	5,7%	-1,0%
6 Volkswagen	17	1,5%	43	3,4%	73	5,8%	-60,5%	-76,7%	447	3,5%	1.079	8,4%	-58,6%
7 Isuzu	13	1,1%	13	1,0%	14	1,1%	0,0%	-7,1%	62	0,5%	65	0,5%	-4,6%
8 FOTON	9	0,8%	14	1,1%	5	0,4%	-35,7%	80,0%	88	0,7%	36	0,3%	144,4%
9 Scania/Marcopolo	5	0,4%	4	0,3%	1	0,1%	25,0%	400,0%	43	0,3%	11	0,1%	290,9%
10 SANY	2	0,2%	1	0,1%			100,0%		16	0,1%	6	0,0%	166,7%
RESTO	6		7		37				177		322		
TOTAL C. PESADOS	1.136		1.282		1.269		-11,4%	-10,5%	12.893		12.845		0,4%

Fuente: SIOMAA

TABLA 5. Ranking. TOP 20. Modelos Comerciales Pesados

(en unidades)

	Oct.2022 (Unidades)	Part %	Sep.2022 (Unidades)	Part %	Oct.2021 (Unidades)	Part %	Var % m/m	Var % a/a	Acum 2022	Part %	Acum 2021	Part %	Var % acum
1 Iveco 170 E	176	15,5%	211	16,5%	197	15,5%	-16,6%	-10,7%	1.807	14,0%	1.481	11,5%	22,0%
2 Mercedes Benz ACCELO 815	86	7,6%	58	4,5%	69	5,4%	48,3%	24,6%	684	5,3%	682	5,3%	0,3%
3 Iveco 600 S	52	4,6%	51	4,0%	21	1,7%	2,0%	147,6%	379	2,9%	247	1,9%	53,4%
4 Mercedes Benz ACCELO 1016	46	4,0%	49	3,8%	52	4,1%	-6,1%	-11,5%	472	3,7%	404	3,1%	16,8%
5 Mercedes Benz ATEGO 1721	44	3,9%	51	4,0%	45	3,5%	-13,7%	-2,2%	436	3,4%	398	3,1%	9,5%
6 Agrale MT 17.0	40	3,5%	37	2,9%	56	4,4%	8,1%	-28,6%	386	3,0%	323	2,5%	19,5%
7 Mercedes Benz ATEGO 1729 S	36	3,2%	17	1,3%	26	2,0%	111,8%	38,5%	239	1,9%	169	1,3%	41,4%
8 Mercedes Benz O 500	34	3,0%	43	3,4%	38	3,0%	-20,9%	-10,5%	300	2,3%	248	1,9%	21,0%
9 Mercedes Benz BMO 368 VERSII	34	3,0%	57	4,4%	11	0,9%	-40,4%	209,1%	438	3,4%	390	3,0%	12,3%
10 Iveco 150 E	34	3,0%	24	1,9%			41,7%		167	1,3%			
11 Mercedes Benz BMO 384	33	2,9%	16	1,2%	8	0,6%	106,3%	312,5%	241	1,9%	461	3,6%	-47,7%
12 Iveco 490 S	28	2,5%	22	1,7%	18	1,4%	27,3%	55,6%	228	1,8%	136	1,1%	67,6%
13 Scania P410	28	2,5%	34	2,7%	25	2,0%	-17,6%	12,0%	222	1,7%	237	1,8%	-6,3%
14 Scania G410	20	1,8%	26	2,0%	33	2,6%	-23,1%	-39,4%	260	2,0%	294	2,3%	-11,6%
15 Mercedes Benz OF 1621	20	1,8%	27	2,1%	6	0,5%	-25,9%	233,3%	397	3,1%	132	1,0%	200,8%
16 Mercedes Benz ATEGO 1729	19	1,7%	19	1,5%			0,0%		198	1,5%	79	0,6%	150,6%
17 Iveco 450 C	17	1,5%	44	3,4%	16	1,3%	-61,4%	6,3%	276	2,1%	172	1,3%	60,5%
18 Iveco 240 E	16	1,4%	16	1,2%	35	2,8%	0,0%	-54,3%	134	1,0%	212	1,7%	-36,8%
19 Scania R410	15	1,3%	13	1,0%	11	0,9%	15,4%	36,4%	171	1,3%	138	1,1%	23,9%
20 Scania R450	14	1,2%	12	0,9%	7	0,6%	16,7%	100,0%	133	1,0%	168	1,3%	-20,8%
RESTO	344		455		595				5.325		6.474		
TOTAL C. PESADOS	1.136		1.282		1.269		-11,4%	-10,5%	12.893		12.845		0,4%

Fuente: SIOMAA

TABLA 6. Patentamientos por Provincia
(en unidades)

	Oct.2022 (Unidades)	Part %	Sep.2022 (Unidades)	Part %	Oct.2021 (Unidades)	Part %	Var % m/m	Var % a/a	Acum 2022	Part %	Acum 2021	Part %	Var % acum
1 BUENOS AIRES	8.704	27,1%	9.407	27,0%	7.590	27,1%	-7,5%	14,7%	97.724	27,6%	94.065	28,1%	3,9%
2 CIUDAD AUTONOMA DE BS AS	6.375	19,9%	7.037	20,2%	5.657	20,2%	-9,4%	12,7%	68.078	19,2%	61.350	18,3%	11,0%
3 CORDOBA	3.396	10,6%	3.684	10,6%	3.055	10,9%	-7,8%	11,2%	38.055	10,8%	36.992	11,0%	2,9%
4 SANTA FE	3.287	10,2%	3.339	9,6%	2.791	9,9%	-1,6%	17,8%	35.044	9,9%	32.451	9,7%	8,0%
5 MENDOZA	1.156	3,6%	1.182	3,4%	951	3,4%	-2,2%	21,6%	12.453	3,5%	12.017	3,6%	3,6%
6 TUCUMAN	871	2,7%	961	2,8%	858	3,1%	-9,4%	1,5%	10.330	2,9%	11.322	3,4%	-8,8%
7 NEUQUEN	862	2,7%	969	2,8%	630	2,2%	-11,0%	36,8%	8.596	2,4%	7.548	2,3%	13,9%
8 SALTA	803	2,5%	877	2,5%	697	2,5%	-8,4%	15,2%	8.870	2,5%	7.883	2,4%	12,5%
9 ENTRE RIOS	767	2,4%	780	2,2%	706	2,5%	-1,7%	8,6%	8.607	2,4%	8.337	2,5%	3,2%
10 CHACO	729	2,3%	823	2,4%	630	2,2%	-11,4%	15,7%	7.732	2,2%	7.119	2,1%	8,6%
11 CORRIENTES	690	2,2%	737	2,1%	609	2,2%	-6,4%	13,3%	7.439	2,1%	6.942	2,1%	7,2%
12 CHUBUT	553	1,7%	642	1,8%	491	1,7%	-13,9%	12,6%	6.365	1,8%	6.867	2,0%	-7,3%
13 LA PAMPA	431	1,3%	463	1,3%	365	1,3%	-6,9%	18,1%	4.708	1,3%	4.396	1,3%	7,1%
14 MISIONES	426	1,3%	533	1,5%	433	1,5%	-20,1%	-1,6%	5.320	1,5%	5.225	1,6%	1,8%
15 RIO NEGRO	398	1,2%	466	1,3%	354	1,3%	-14,6%	12,4%	4.578	1,3%	4.626	1,4%	-1,0%
16 SANTIAGO DEL ESTERO	377	1,2%	433	1,2%	335	1,2%	-12,9%	12,5%	4.386	1,2%	3.747	1,1%	17,1%
17 SAN JUAN	365	1,1%	340	1,0%	325	1,2%	7,4%	12,3%	3.955	1,1%	3.852	1,1%	2,7%
18 TIERRA DEL FUEGO	325	1,0%	360	1,0%	266	0,9%	-9,7%	22,2%	3.649	1,0%	3.447	1,0%	5,9%
19 JUJUY	300	0,9%	366	1,1%	269	1,0%	-18,0%	11,5%	3.574	1,0%	3.733	1,1%	-4,3%
20 SANTA CRUZ	297	0,9%	327	0,9%	227	0,8%	-9,2%	30,8%	3.247	0,9%	2.689	0,8%	20,8%
21 FORMOSA	296	0,9%	294	0,8%	208	0,7%	0,7%	42,3%	2.832	0,8%	2.605	0,8%	8,7%
22 SAN LUIS	294	0,9%	349	1,0%	253	0,9%	-15,8%	16,2%	3.574	1,0%	3.507	1,0%	1,9%
23 CATAMARCA	217	0,7%	300	0,9%	197	0,7%	-27,7%	10,2%	2.904	0,8%	2.621	0,8%	10,8%
24 LA RIOJA	151	0,5%	146	0,4%	161	0,6%	3,4%	-6,2%	1.814	0,5%	1.897	0,6%	-4,4%
TOTAL	32.070		34.815		28.058		-7,9%	14,3%	353.834		335.238		5,5%

Fuente: SIOMAA

Versión LITE.

Si necesita ampliar información o más detalles, por favor contáctese con SIOMAA para acceder a las versiones FULL del informe (Livianos y Pesados)

Informes Estadísticos
Informe sobre patentamientos en el mercado argentino
Año 2022. N° 10
Octubre 2022
SIOMAA SA



Esta obra está bajo una licencia de Creative Commons Reconocimiento 4.0 Internacional.

Tigre. BA. Argentina

PUBLICACIONES SIOMAA

Las publicaciones Siomaa pueden ser consultadas en
<https://www.siomaa.com/Reports>.
También pueden solicitarse al teléfono (+54) 11 5272 2330
o al email info@siomaa.com

Próxima publicación: Mie 30 de noviembre 2022